



БОЛОВСРОЛ,  
ШИНЖЛЭХ УХААНЫ ЯАМ



БОЛОВСРОЛ, ШИНЖЛЭХ УХААНЫ ЯАМ  
БОЛОВСРОЛЫН ҮНЭЛГЭЭНИЙ ТӨВ

## ГҮЙЦЭТГЭЛИЙН ҮНЭЛГЭЭ-2024 СУУРЬ БОЛОВСРОЛ

**6**  
АНГИ

# МЭДЭЭЛЛИЙН ТЕХНОЛОГИ

*ХУВИЛБАР А*

Аймаг / дүүрэг: .....

Сум / сургууль: .....

Анги / бүлэг: .....

Сурагчийн овог: .....

Сурагчийн нэр: .....

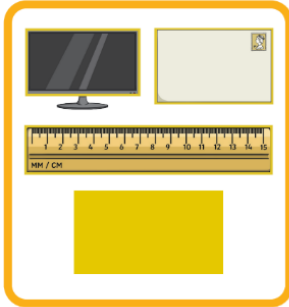
Сурагчийн код: .....

### САНАМЖ

- Даалгаврыг 40 минутад гүйцэтгээрэй.
  - Даалгавар тус бүрээс зөвхөн нэг хариултын хувилбарыг сонгож, хариултын хуудсанд зааврын дагуу харандаагаар будаарай.
1. Сурагчдад наран цэцгийн талбайг цаасан дээр дүрсэлж ирэх даалгавар өгсөн бол ямар хэлбэрээр дүрсэлбэл илүү оновчтой, ойлгомжтой болох вэ?

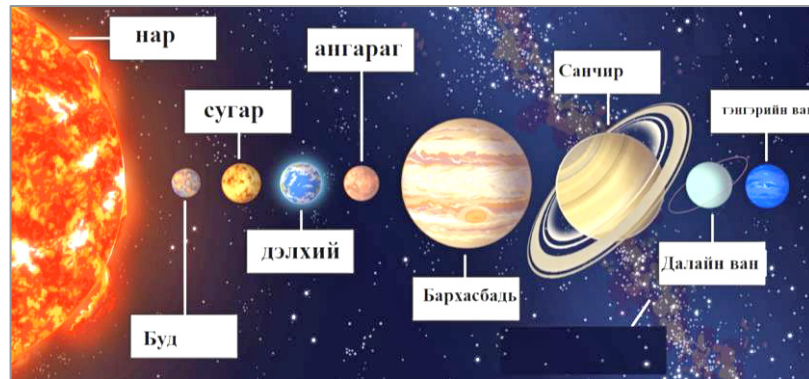
A. бичвэр                      В. тоон                      С. зурган                      D. график

2. Дараах зураг дээрх объектууд ямар ерөнхий шинж чанартай байна вэ?



A. квадрат хэлбэртэй                      В. трапец хэлбэртэй  
C. тэгш өнцөгт хэлбэртэй                      D. 5 өнцөгт хэлбэртэй

3. Дараах зургийг ажиглаад объект ба загвар сэдэвтэй **холбоогүй** өгүүлбэрийг сонгоно уу.



- A. Зураг нь нарны аймаг бүлэг объектын томруулсан мэдээллэн загвар юм.
  - B. 9 гараг нь нарны аймаг бүлэг объектод нь хамаарагдана.
  - C. Зураг нь нарны аймаг бүлэг объектын мэдээллэн загвар юм.
  - D. Хүрээлэн буй орчноо танин мэдэхэд мэдээллэн загвар нь бидэнд тусалдаг.
4. Сурагч дизайн технологийн хичээл дээр монгол гэрийн унь, тооно, хаалга хийжээ. Ямар загвар үүсгэсэн бэ?
 

A. зурган загвар                      В. материаллаг загвар  
C. хүснэгтэн загвар                      D. бүдүүвч
  5. Сурагч компьютер ашиглан онлайн хичээлд суухад багшийнх нь яриа сонсогдохгүй байв. Түүнд хэрэгтэй төхөөрөмжийг сонгоно уу.
 

A. дэлгэц                      В. микрофон                      С. флаш диск                      D. чанга яригч
  6. Компьютерын үндсэн төхөөрөмжид хамааралтайг сонгоно уу.
 

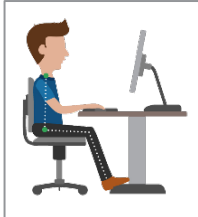
A. системийн блок  
B. хэвлэгч  
C. сканер  
D. флаш диск

7. Өмнө нь үүсгэсэн файлыг нээх эсвэл MS Paint программ ажиллуулахыг хүсвэл хулганын аль товчлуурыг ашиглах вэ?



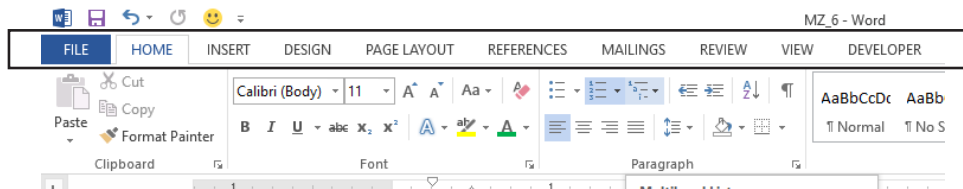
- A. Зүүн товчлуурыг нэг удаа товшино.
- B. Зүүн товчлуурыг ойрхон хоёр удаа товшино.
- C. Баруун товчлуурыг нэг удаа товшино.
- D. Баруун товчлуурыг ойрхон хоёр удаа товшино.

8. Компьютер дээр удаан ажилладаг хүмүүст зөвлөмж бэлдэх даалгавар өгөв. Хэдэн минут ажиллаад дэлгэцээс нүдээ салгаж, амрааж, дасгал хийх хэрэгтэй байдаг вэ?



- A. 30-40 минут
- B. 10-20 минут
- C. 1-2 цаг
- D. Нүдээ амраах шаардлагагүй

9. Дараах график интерфэйсийн тодруулсан хэсгийг . . . . . гэж нэрлэнэ.



- A. цэсийн мөр
- B. хэрэгслийн мөр
- C. гарчгийн мөр
- D. төлөвийн мөр

10. Д.Нацагдоржийн “Дөрвөн цаг” эхийг шивж оруулах даалгавар өгөв. Эхний өгүүлбэрийг дуусгаад цэг (.) тавьсан бол дараагийн өгүүлбэрийг шивэхдээ ямар үйлдэл хийх шаардлагатай вэ?

- A. Space товчлуур дарж сул зай авна.
- B. Shift товчлуур дараад бичнэ.
- C. Alt товчлуур дарна.
- D. Backspace товчлуур дарна.

11. Аль нь гарын хурууны үндсэн байрлалаар бичигдсэн үг байна вэ?

- A. саван
- B. авдар
- C. дорж
- D. бодол

12. Гарын хурууны байрлал:

*Зүүн гарын долоовор хуруу баруун тийш-1*

*Зүүн гарын долоовор хуруу баруун тийш-1*

*Баруун гарын чигчий хуруу*

*Зүүн гарын долоовор хуруу баруун тийш-1*

*Баруун гарын долоовор хуруу гэсэн дарааллаар бичигдсэн бол ямар үг бичигдэх вэ?*

- A. өөртөө
- B. авдар
- C. аадар
- D. хаалга

13. Гарын хурууны зөв байрлалаар 1-4 хүртэлх алхмыг гүйцэтгэж үг бүтээгээрэй.

Эгнээ	Зүүн гар		Баруун гар	
	Ядам хуруу	Долоовор хуруу	Долоовор хуруу	Чигчий хуруу
Дээд			Алхам-1	
Дунд		Алхам-2		
Доод	Алхам-4			Алхам-3

А. нэвч

В. навч

С. нар

Д. нутаг

14. Аль нь сонгосон бичвэрийг мөрийн хоёр тал буюу хуудасны зүүн, баруун талд зэрэгцүүлэх вэ?



15. Зөв харгалзуулна уу.

1. Бичвэрийг хэлбэржүүлэх

a. Бичвэрийг мөрийн төвд, зүүн, баруун, хоёр талд тэгшлэн байрлуулах

2. Бичвэрийг идэвхжүүлэх

b. Үсгийн фонт, өнгө, хэмжээг тохируулж, тодруулж, налуу, доогуур нь зурж бичих

3. Бичвэрийг хуулах, зөөх, хувилах

c. Бичвэрийг сонгон, завсрын санах ойд сануулж, хэрэгцээт байрлалд буулгах, олшруулах

4. Бичвэрийн мөр зэрэгцүүлэх

d. Бичвэрт ямар нэгэн үйлдэл хийхийн тулд сонгож тэмдэглэх

A. 1c, 2b, 3d, 4a

B. 1b, 2d, 3c, 4a

C. 1a, 2c, 3d, 4b

D. 1d, 2c, 3a, 4b

16. Сурагчид MS Paint программ дээр зурсан зургаа баллуур ашиглан арилгаж байв. Баллуурын хэмжээг ямар хэрэгсэл ашиглан томруулах вэ?

A. Zoom

B. Resize

C. Eraser

D. Size

17. “Цас бударсан өвлийн ой” зохиомжийг зурахаар болов. MS Paint программын ямар хэрэгсэл ашиглан дэвсгэр өнгийг хар болгох вэ?



18. MS Paint программыг ашиглан “Миний эх орон” сэдэвт зургийг зохиомжлон дүрслэв. Нэг зурсан модоо олон хувь болгон хувилахын тул ямар хэрэгсэл ашиглан модоо сонгох вэ?

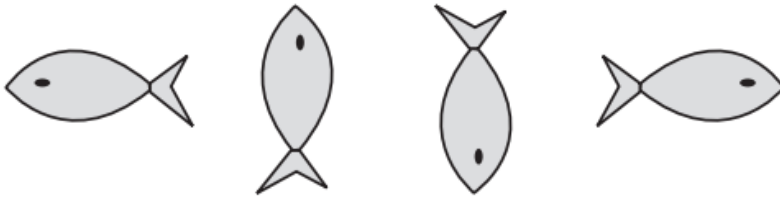
A. Rectangular Selection

B. Brushes

C. Rotate

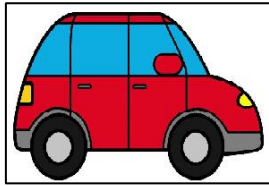
D. Select all

19. Дараах зургийг зурахад ямар хэрэгсэл ашиглан зурвал илүү оновчтой вэ?



- A. Line Tool
- B. Curve Tool
- C. Polygon
- D. Pencil

20. Зураг 1, 2-ыг нэгтгэн зохиомжилж, Зураг 3-ыг үүсгэх үйлдлүүдийг зөв дараалалд оруулан дугаарлаарай.



Зураг 1: Машин



Зураг 2: Зам, гэрлэн дохио



Зураг 3: Замын хөдөлгөөн

1. Машины зургийн хэмжээг өөрчлөн зөөж байршуулна.
2. “Машин” зургийг нээн идэвхжүүлээд хуулж авна.
3. “Замын хөдөлгөөндөө соёлтой оролцъё” бичвэрийг бичнэ.
4. “Зам, гэрлэн дохио” зургийг нээн машины зургийг буулгана.

A. 1, 2, 3, 4

B. 3, 1, 4, 2

C. 4, 1, 2, 3

D. 2, 4, 1, 3

