



БОЛОВСРОЛ,
ШИНЖЛЭХ УХААНЫ ЯАМ



БОЛОВСРОЛ, ШИНЖЛЭХ УХААНЫ ЯАМ
БОЛОВСРОЛЫН ҮНЭЛГЭЭНИЙ ТӨВ

ГҮЙЦЭТГЭЛИЙН ҮНЭЛГЭЭ-2024 СУУРЬ БОЛОВСРОЛ



МЭДЭЭЛЛИЙН ТЕХНОЛОГИ

ХУВИЛБАР А

Аймаг / дүүрэг:

Сум / сургууль:

Анги / бүлэг:

Сурагчийн овог:

Сурагчийн нэр:

Сурагчийн код:

САНАМЖ

- Даалгаврыг 40 минутад гүйцэтгээрэй.
- Даалгавар тус бүрээс зөвхөн нэг хариултын хувилбарыг сонгож, хариултын хуудсанд зааврын дагуу харандаагаар будаарай.

1. Багш сурагчдад зуны амралтаараа морины давхих хөдөлгөөнийг мэдээд ангийнхандаа танилцуулах даалгавар өгчээ. Уг мэдээллийг ямар хэлбэрээр дүрсэлбэл тохиромжтой вэ?

- A. үгээр
- B. хүснэгтээр
- C. хөдөлгөөнт зургаар
- D. дүрс зургаар

2. Сурагч өдөр бүр хэрэглээний мөнгөнд 5000 төгрөг авдаг. Ажлын өдөр 2000, амралтын өдөр 3000 төгрөгийг хадгалдаг бол 7 хоногийн дараа, хэдий хэмжээний хадгаламжтай болохыг тооцсон математик загварыг сонгоно уу.

- A. $y = 6000x$
- B. $y = 10000x$
- C. $y = 16000x$
- D. $y = 19000x$

3. Сурагч Б “Төв тооцоолох байгууламж”-ийн үзүүлэлт өндөртэй компьютер авахыг хүсэв. Түүнд тохирох үзүүлэлттэй компьютерыг сонгоно уу.



- A. Dell Optiplex 7000 i5-12500 8GB 512GB SSD
- B. Dell Optiplex Tower 7010 i7-13700 8GB 256GB
- C. Dell Optiplex Tower 7010 i5-13500 8GB 512GB
- D. Dell Optiplex 3000 i3-12100 16GB 1TB

4. Олон программын орчныг сонгоно уу.

- A. MS PowerPoint программ дээр хоёр слайд үүсгэж, дугуй дүрс хоёрыг, гурвалжин дүрс гурвыг оруулав.
- B. MS Word программ дээр бэлэн загвар ашиглан бяцхан ном бүтээв.
- C. Paint.NET программ гурван давхарга үүсгэн тус бүр дээр нь зураг оруулав.
- D. MS Paint программ дээр зураг зурж, MS PowerPoint программ руу оруулав.

5. Системийн программ хангамжуудыг зөв харгалзуулна уу.

- | | |
|------------------------------------|-------------------|
| 1. Үйлдлийн системийн программ | a. Winrar.exe |
| 2. Хэрэглээний программ | b. Microsoft Word |
| 3. Программчлалын систем | c. Turtle art |
| 4. Системийн үйлчилгээний программ | d. Unix OS |

- A. 1b, 2d, 3c, 4a
- B. 1d, 2b, 3c, 4a
- C. 1a, 2b, 3c, 4d
- D. 1d, 2b, 3a, 4c

6. Таны гар утас eSIM дэмждэг үү?

Дуудлага хийх хэсэгтээ ***#06#** дугаарыг оруулж залгахад таны гар утсанд EID гэсэн гарчиг бүхий код гарч ирж байвал таны гар утас eSIM дэмжинэ.

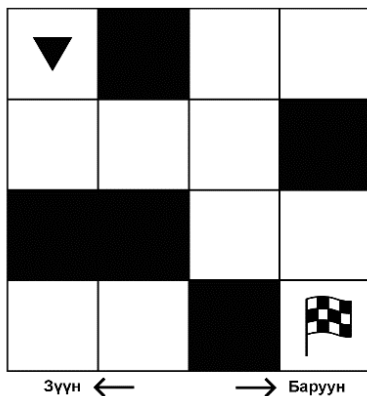
Таны гар утсанд EID гэсэн код гарч ирэхгүй дан MEID эсвэл IED гэсэн кодууд гарч байвал таны утас eSIM дэмжихгүй.

Энэхүү заавар нь юм.

Зөв хариултыг сонгоно уу.

- A. Энэ үйлдлийн дараалал нь ямар код гарч ирэхээс хамаарч eSIM дэмждэг, дэмждэггүйг үргэлжлүүлэн шалгаж байгаа тул шугаман алгоритм.
- B. Энэ үйлдлийн дараалал нь eSIM дэмждэг, дэмждэггүйг шалгах заавар тул алгоритм биш.
- C. Энэ үйлдлийн дарааллыг блок схемээр дүрсэлсэн үед л алгоритм болно. Энэ тохиолдолд алгоритм биш.
- D. Ямар код гарч ирэхээс хамаарч eSIM дэмждэг, дэмждэггүй гэсэн өөр өөр үр дүн гарч байгаа тул салаалсан алгоритм.

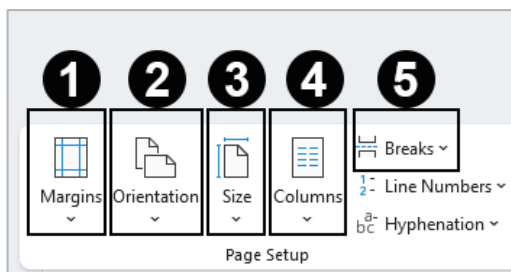
7. Дараах алгоритмыг гүйцэтгээрэй. ▼-г барианд хүрэхэд нь туслаарай. Хар нүдийг тойрч гарах. Алдаа гарсан алхам болон түүнд туслах зөв хөдөлгөөнийг сонгоно уу.



- Алхам 1. эхлэх
- Алхам 2. доош хөдлөх
- Алхам 3. баруун 2 нүд хөдлөх
- Алхам 4. дээш хөдлөх
- Алхам 5. баруун хөдлөх
- Алхам 6. доош хөдлөх
- Алхам 7. төгсөх

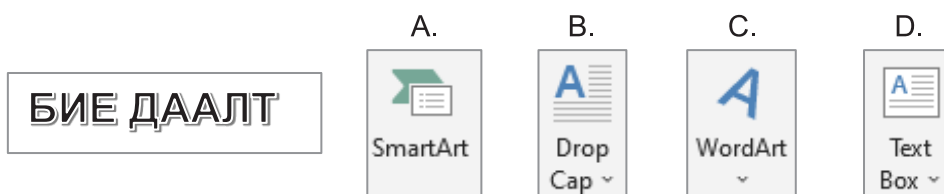
- A. Алхам 3. баруун хөдлөх
- B. Алхам 4. доош хөдлөх
- C. Алхам 5. зүүн хөдлөх
- D. Алхам 6. дээш хөдлөх

8. Баримт бичиг боловсруулах программын [Page Layout] цэсээс цаасыг [A5] хэмжээтэй, [Portrait], [2 багана] болгон хуваахын тулд хийх тохиргоонуудыг сонгоно уу.



- A. 1, 2, 3
- B. 2, 3, 4
- C. 3, 4, 5
- D. 4, 5, 1

9. Баримт бичиг боловсруулах программд гоёмсог бичиг оруулах командыг сонгоно уу.



10. Баримт бичиг боловсруулах программын үр дүнг, командтай нь зөв харгалзуулна уу.

1. DropCap

a.



2. SmartArt

b.

Компьютерын ойлгодог
 0,1 – ийг хүн хараад
 ойлгохгүй.

3. Chart

c.

Мэдээллийн технологи-8

4. TextBox

d.



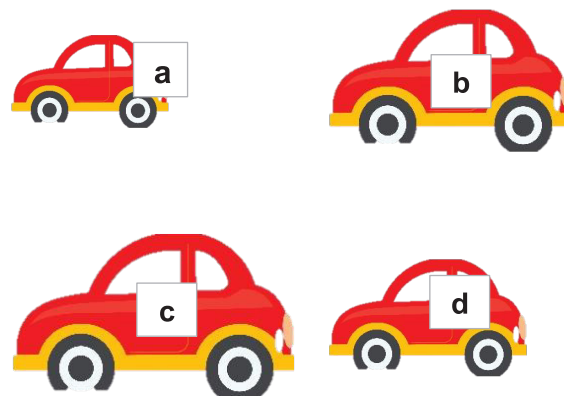
A. 1b, 2d, 3a, 4c

B. 1c, 2a, 3d, 4b

C. 1b, 2a, 3d, 4c

D. 1c, 2b, 3a, 4d

11. Тоогоор тэмдэглэсэн замын байрлалд тохирох машиныг зөв харгалзуулна уу.



A. 1a, 2d, 3b, 4c

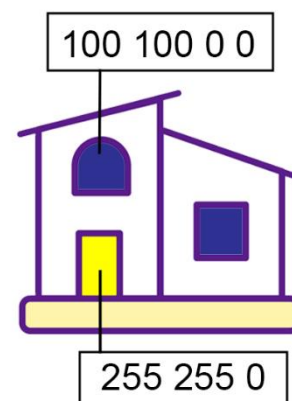
B. 1c, 2b, 3d, 4a

C. 1a, 2b, 3d, 4c

D. 1c, 2d, 3b, 4a

12. Сурагч Гэрэлийн зурсан байшингийн цонх болон хаалганы будсан өнгийг тооцоологч ашиглан тодорхойлно уу.

Өнгө	R	G	B	C	M	Y	K
Улаан	255	0	0	0	100	100	0
Шар	255	255	0	0	0	100	0
Ногоон	0	255	0	100	0	100	0
Цэнхэр	0	255	255	100	0	0	0
Хөх	0	0	255	100	100	0	0
Саарал	128	128	128	0	0	0	50
Хар	0	0	0	0	0	0	100



A.

	Өнгө
Цонх	Улаан
Хаалга	Цэнхэр

B.

	Өнгө
Цонх	Ногоон
Хаалга	Шар

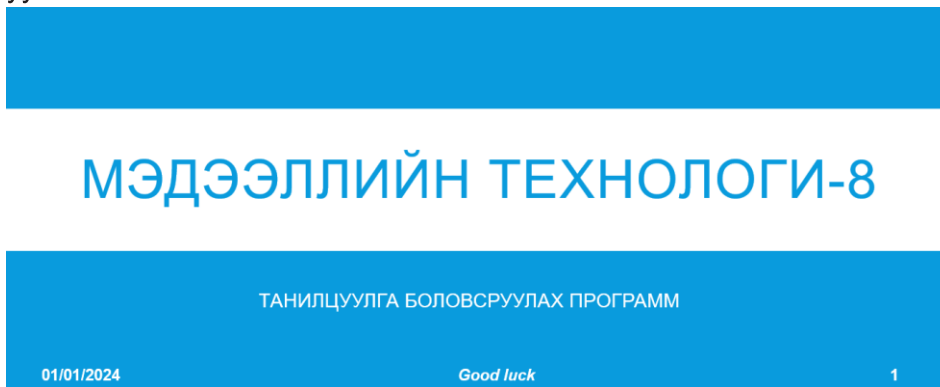
C.

	Өнгө
Цонх	Цэнхэр
Хаалга	Саарал

D.

	Өнгө
Цонх	Хөх
Хаалга	Шар

13. 8 дугаар ангийн сурагчид “Сагсан бөмбөгийн тэмцээн” зохион байгуулахаар болов. Ангийн багш нь тэдэнд хулдаасан хэвлэлийн эх бэлтгэж, хэвлэх даалгавар өгөв. Тэд ямар өнгөний горимыг ашиглаж эх бэлтгэлээ хийхийг сонгоно уу.
- A. CMYK
 - B. RGB
 - C. Улаан, ногоон, хар
 - D. Шар, хар, саарал, цагаан
14. Танилцуулга боловсруулах программын баримт бичиг боловсруулах программаас ялгарах онцлог нь мэдээллийн аль хэлбэрийг оруулах боломжтой вэ?
- A. дүрс
 - B. график
 - C. хөдөлгөөн
 - D. текст
15. Танилцуулга боловсруулах программын бэлэн загвар гэж юу вэ?
- A. Бичлэгүүдийн цуглуулга
 - B. Бэлэн хөдөлгөөнт эффектүүдийн цуглуулга
 - C. Боловсруулсан баримт бичгийн зураглал
 - D. Урьдчилан боловсруулсан хуудасны зураглал
16. Танилцуулга боловсруулах программ дээр дараах слайдад оруулсан тохиргоог сонгоно уу.



- A.
- B.
- C.
- D.



17. Танилцуулга боловсруулах программ дээр огноо, дугаарлалт, хөл, толгойн мэдээллийг хуудас бүрд оруулах шаардлагагүйгээр нэг командаар оруулах боломжийголгодог.

- A. Бэлэн загвар
- B. Слайд эрэмбэлэгч
- C. Мастер слайд
- D. Слайдын хөдөлгөөн

18. MS Excel программын AA44:AB46 мужид хэдэн нүд хамаарч байна вэ?

	AA	AB	AC	AD	AE
43					
44					
45					
46					
47					

- A. 3
- B. 6
- C. 9
- D. 12

19. Бат 2023 оны сүүлийн таван сарын байдлаар 20,000 төгрөг хэдэн доллартой тэнцэж байгааг D2:D6 нүдэнд тооцоолохоор болов. Тогтвортой хаягийг зөв ашигласан томъёог сонгоно уу.

	A	B	C	D
1	Төгрөг	Он/сар	Доллар	Бодолт
2	20,000.00	2023-08	3458.91₮	
3		2023-09	3472.98₮	
4		2023-10	3459.5₮	
5		2023-11	3447.61₮	
6		2023-12	3432.12₮	

- A. =\$A2/C2
- B. =A2/\$C2
- C. =A\$2/C2
- D. =A2/C\$2

20. Дараах хүснэгтийн өгөгдлийг ашигласан функц болон үр дүнг зөв харгалзуулна уу.

	A	B
1	1	6
2	2	7
3	3	8
4	4	9
5	5	10

- 1. =MAX(A1:A5) a. 1
- 2. =SUM(B1:B3) b. 4
- 3. =MIN(A1:B5) c. 5
- 4. =AVERAGE(A1:B2) d. 21

- A. 1c, 2d, 3a, 4b
- B. 1a, 2c, 3d, 4b
- C. 1c, 2a, 3d, 4b
- D. 1a, 2b, 3c, 4d