



БОЛОВСРОЛ,
ШИНЖЛЭХ УХААНЫ ЯАМ



БОЛОВСРОЛ, ШИНЖЛЭХ УХААНЫ ЯАМ
БОЛОВСРОЛЫН ҮНЭЛГЭЭНИЙ ТӨВ

ГҮЙЦЭТГЭЛИЙН ҮНЭЛГЭЭ-2024 БАГА БОЛОВСРОЛ

5
АНГИ

ДҮРСЛЭХ УРЛАГ, ТЕХНОЛОГИ

БАГАНАН КОД
НААХ ХЭСЭГ

Аймаг / дүүрэг:

Сум / сургууль:

Анги / бүлэг:

Сурагчийн овог:

Сурагчийн нэр:

Сурагчийн код:

САНАМЖ

- Даалгаврыг 40 минутад гүйцэтгээрэй.
- Сурагчид балын болон өнгийн харандаа, шугам бэлтгэсэн байна.

1. Монголчуудын үржин дэлгэрч, өсөн бойжих, эрдэнийн сан, баян чинээлэг, эрх дарх, үхэшгүй мөнх, хайр дурлалын бэлгэ тэмдэг болдог дулаан өнгө аль нь вэ? Зөв хариуг сонгож дугуйлаарай.

А. улаан Б. хөх В. ногоон Г. шар

2. Цэглэх аргаар зурсан зургийг сонгож дугуйлаарай.



А

Б

В

Г

3. Улаан өнгийг цагаан өнгөтэй холиход үүсэх өнгийн уламжлалт нэршлийг сонгож дугуйлаарай.



А. Эх өнгө

Б. Эцэг өнгө

В. Бүл өнгө

Г. Хүү өнгө

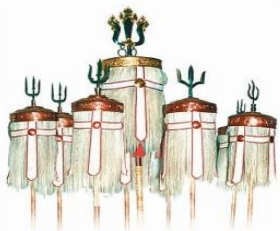
4. Монголчууд өнгө, дүрс, тооны бэлгэдлийг дээдлэн хүндэтгэж, амьдрал ахуйдаа хэрэглэсээр ирсэн уламжлалтай. Зургийг өнгөний бэлгэдэлтэй нь холбоорой.



Үржин дэлгэрч, өсөн баяжих эрдэнийн сан, баян чинээлэг, үхэшгүй мөнх, хайр дурлалын бэлгэдэл.

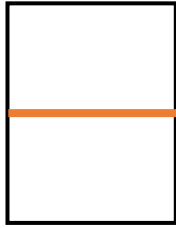


Монголчууд цагаан өнгийг эрхэмлэн дээдэлж, цагаан идээ, цагаан сар, цагаан туг, эхийн цагаан сүү, цайлган цагаан сэтгэлт хүн гэж нэрлэдэг. Цагаан өнгө нь хиргүй ариун тунгалаг чанар, цэвэр ариун, үнэнч шударгын бэлгэдэл гэж үздэг.

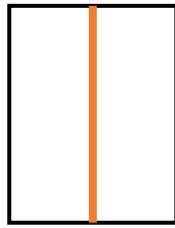


Үргэлжийн мөнх, үнэнч бат тогтвортой, хувиршгүй, шударгын бэлгэдэл.

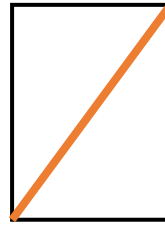
5. Өнцөглөсөн зохиомжийн аргыг илэрхийлсэн зургийг сонгож дугуйлаарай.



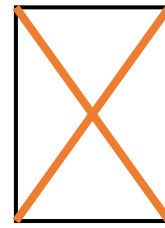
А



Б

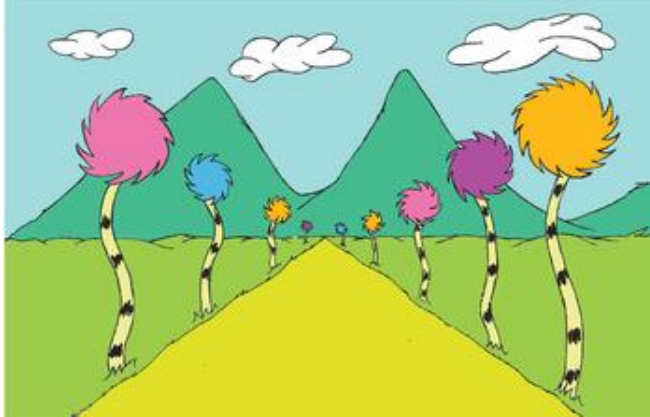


В



Г

6. Зургийг ямар аргаар зурсан бэ? Зөв хариуг сонгож дугуйлаарай.



- А. өнгийн алслалт
- Б. нэг цэгийн алслалт
- В. толболон зурах
- Г. томруулж жижгэрүүлэх

7. Зурагт хол ойр байршил, орон зайг ямар өнгөөр илэрхийлэн дүрсэлсэн бэ? Зөв хариуг сонгож дугуйлаарай.



- А. дулаан өнгийн ялгарал
- Б. хүйтэн өнгийн ялгарал
- В. хүйтэн, дулаан өнгийн ялгарал
- Г. дүрсийн алслалтаар

8. Хүний нүүр зурахдаа сэтгэл хөдлөлийг илэрхийлж дүрсэлж болдог. Дараах зургаас хүний сэтгэл хөдлөлийг хэрхэн илэрхийлж зурсныг ажиглаарай. Тохирох зургуудыг олж холбоорой.



9. Дүрслэх урлагийн төрөл зүйлийг ажиглаад, уран баримлын бүтээлийг сонгож дугуйлаарай.



А



Б



В



Г

10. Уран зургийн бүтээлийн өнгийг ажиглаарай. Бүтээл тус бүрд тохирох өнгийн дагнаасыг сонгож холбоорой.



11. Цаасыг дахин боловсруулан хийсэн бүтээгдэхүүнийг сонгож дугуйлаарай.



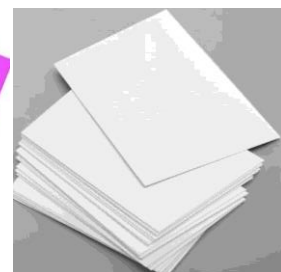
А



Б



В



Г

12. Чимэглэлийг ямар аргаар хийсэн бэ? Зөв хариуг сонгож дугуйлаарай.



А. цаасыг сэтэлж хайчлах аргаар хийсэн

Б. цаасыг нугалж хийсэн

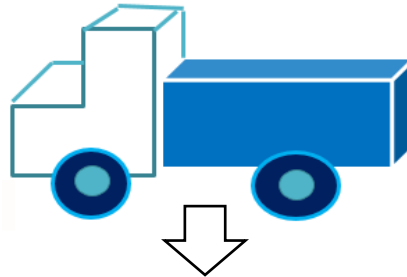
В. цаасыг наах аргаар хийсэн

Г. цаасыг хуйлах аргаар хийсэн

13. Автомашины тухай уншаад, дутуу хэсэгт тохирох үгийг нөхөж бичээрэй.

Автомашиныг тээврийн,, тусгай зориулалтын гэж ангилдаг. Тээврийн зориулалттай машинд суудлын автомашин болон ордог. Ачааны автомашин нь, чингэлэгтэй байдаг. Тусгай зориулалттай автомашинд гал унтраах,, уралдааны гэх мэт машинууд орно.

14. Дараах автомашины загварын бүрдэл хэсгийн хэлбэрийг өөрчлөх аргаар шинэ загвар зохиож зураарай. Зурсан загвараа тайлбарлаж бичээрэй.



Тайлбар:

.....

.....

.....



Засалтын хүснэгт

Даалгаврын дугаар	Авсан оноо
I	
II	
III	
IV	
V	
VI	
VII	
VIII	
IX	
X	
XI	
XII	
XIII	
XIV	