



БОЛОВСРОЛ,
ШИНЖЛЭХ УХААНЫ ЯАМ



БОЛОВСРОЛ, ШИНЖЛЭХ УХААНЫ ЯАМ
БОЛОВСРОЛЫН ҮНЭЛГЭЭНИЙ ТӨВ

ГҮЙЦЭТГЭЛИЙН ҮНЭЛГЭЭ-2024 СУУРЬ БОЛОВСРОЛ

7
АНГИ

ДҮРСЛЭХ УРЛАГ

Аймаг / дүүрэг:

Сум / сургууль:

Анги / бүлэг:

Сурагчийн овог:

Сурагчийн нэр:

Сурагчийн код:

САНАМЖ

- Даалгаврыг 40 минутад хийж гүйцэтгээрэй.
- Зөв гэж үзсэн нэг хариуг сонгож, хариултын хуудсанд зааврын дагуу харандаагаар будаарай.

1. Хар, цагаан, саарлаас бусад өнгөнүүдийг ямар өнгө гэх вэ?

- A. хромат өнгө B. ахромат өнгө
C. дулаан өнгө D. хүйтэн өнгө

2. Өнгө харилцан нийлэмжтэй болж зохицохыг юу гэж нэрлэх вэ?

- A. өнгийн дагнаас B. өнгийн тон
C. өнгийн ханалт D. өнгийн хоршил

3. Зургийг ямар өнгийн зохицлоор илэрхийлэн зурсан бэ?



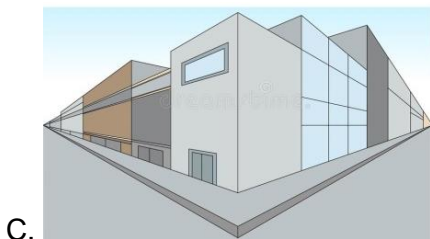
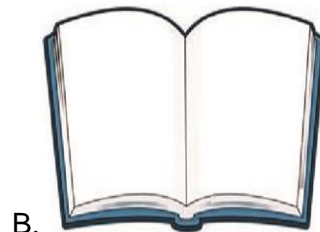
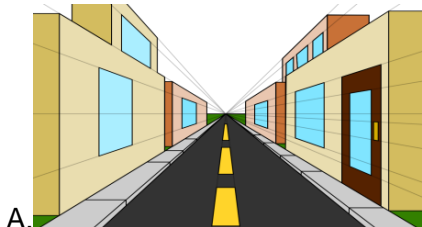
- A. ахромат өнгө
B. хромат өнгө
C. дулаан өнгийн хоршил
D. хүйтэн өнгийн хоршил

4. Цэгийн оронд тохирох хариуг сонгоно уу.

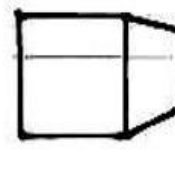
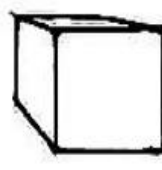
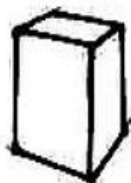
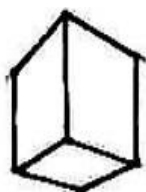
Юмс ажиглагчаас холдох тусам жижгэрч багасдаг зарчмыг эсрэгээр нь болгож зурах аргыг гэнэ.

- A. өнгийн алслалт B. урвуу алслалт
C. нэг цэгийн алслалт D. хоёр цэгийн алслалт

5. Зургийн хавтгай дээр бодит зүйлсийг харааны түвшинд хоёр цэгийн шугаман алслалтын арга ашиглан, орон зайтай болгон дүрсэлсэн зураг аль нь вэ?



6. Харааны түвшнээс дээр зурагдсан кубыг сонгоно уу.



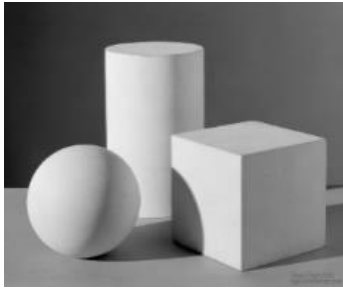
A

B

C

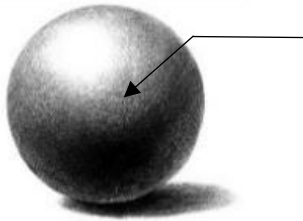
D

7. Кубын харагдах өргөн, цилиндрийн харагдах өргөн хоорондын зөв харьцааг сонгоно уу.



- A. Кубийн өргөн цилиндрийн өргөнтэй тэнцүү.
- B. Кубийн өргөн цилиндрийн өргөний 80%-тай тэнцүү.
- C. Кубийн өргөн цилиндрийн өргөний талтай тэнцүү.
- D. Цилиндрийн өргөн кубийн өргөний 80%-тай тэнцүү.

8. Цагаан өнгийн бөмбөрцөг дээр гэрэл тусжээ. Гэрэл сүүдрийн хэсэг тус бүр өөр өөрийн нэршилтэй. Сумаар заагдсан хэсгийн сүүдрийг сонгоно уу.



- A. гялаан
- B. өөрийн сүүдэр
- C. унасан сүүдэр
- D. хагас сүүдэр

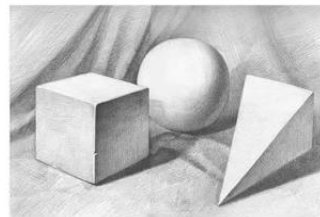
9. Геометр биетийн гэрэл, сүүдрийг зурааслах аргаар зурсан зургийг сонгоно уу.



A



B



C

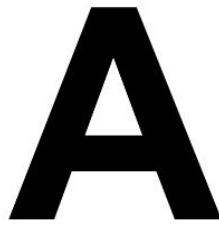


D

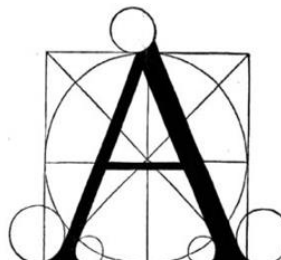
10. Гротеск төрлийн үсгийг сонгоно уу.



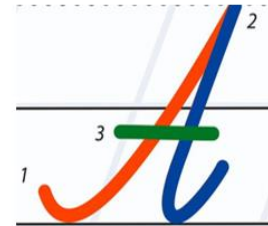
A



B



C



D

11. Таталбар зургийн онцлогийг илэрхийлэх тодорхойлолтыг сонгоно уу.

- A. Харьцангуй удаан цаг хугацаа зарцуулдаг.
- B. Хүн ба амьтны хэлбэр, хөдөлгөөний гол онцлогийг тусгасан.
- C. Байгалийн өнгө төрхийг өнгөөр илэрхийлэн зурдаг.
- D. Гэрэл, сүүдэр, хэлбэрийг нарийвчлан судалсан.

12. Аль зурагт байгалийн өнгө, төрх, ахуй амьдралыг судалбар зургийн аргаар дүрсэлсэн байна вэ?



13. Байгалийн үзэгдлийг харуулсан зураг нь хэний ямар нэртэй бүтээл вэ?



- A. Б. Гомбосүрэн “Борооны дараа”
- B. М.Цэмбэлдорж “Цагийн сайхан”
- C. Чогсом “Говийн дуун”
- D. Ц. Нарангэрэл “Намар”

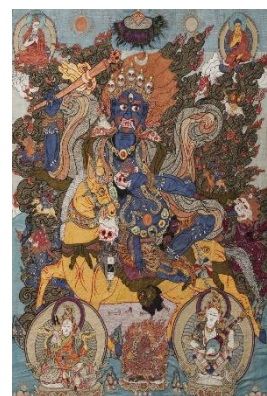
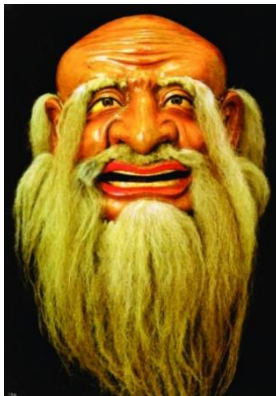
14. Мод, бутны навчсыг зурахад монгол зургийн зурааслах аргуудаас алийг хэрэглэх нь тохиромжтой вэ?

- A. самнаа
- B. товшоо
- C. толболох
- D. цацлага

15. Монгол зургийн зураасны төрлүүдээс цацлага зураасыг сонгоно уу.



16. Зүмбэрлэх аргаар хийсэн бүтээлийг сонгоно уу.



A

B

C

D

17. Дараах зураг үндэсний уламжлалт зураг дүрслэлийн аль төрөлд хамаарах вэ?



- A. зураасан зураг
- B. ардын зураг
- C. шүтээн зураг
- D. монгол зураг

18. Ардын болон шүтээн зургийн адил төсөөтэй зурагддаг талуудыг сонгоно уу.

- A. Нарийн дэг жаягаар зурдаг.
- B. Тиг ашиглан зурдаг.
- C. Есөн эрдэнэ, алт мөнгөөр зурдаг.
- D. Дагнааслах, самнах аргаар зурдаг.

19. XIV-XVII зууны үед зохиогдсон дараах бүтээлийн нэрийг сонгоно уу.



- A. Монгол уран зураг
- B. Бурханы арван хоёр зохионгуй
- C. Монголын нууц товчоо
- D. Улаан сахиус

20. Дараах зургуудаас Японы үндэсний уран зургийг сонгоно уу.



A



B



C



D