



БОЛОВСРОЛ,
ШИНЖЛЭХ УХААНЫ ЯАМ



БОЛОВСРОЛ, ШИНЖЛЭХ УХААНЫ ЯАМ
БОЛОВСРОЛЫН ҮНЭЛГЭЭНИЙ ТӨВ

ГҮЙЦЭТГЭЛИЙН ҮНЭЛГЭЭ-2024 СУУРЬ БОЛОВСРОЛ

7
АНГИ

ДИЗАЙН ТЕХНОЛОГИ

ЭРЭГТЭЙ

Аймаг / дүүрэг:

Сум / сургууль:

Анги / бүлэг:

Сурагчийн овог:

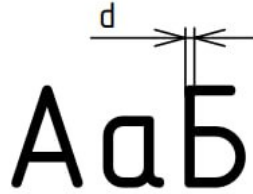
Сурагчийн нэр:

Сурагчийн код:

САНАМЖ

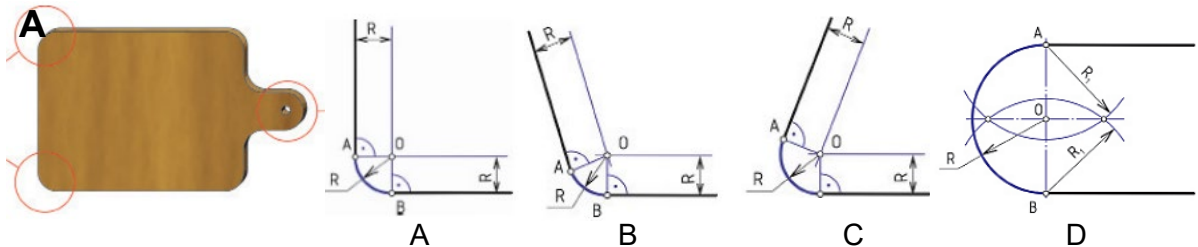
- Даалгаврыг 40 минутад хийж гүйцэтгээрэй.
- Зөв гэж үзсэн нэг хариуг сонгож, хариултын хуудсанд зааврын дагуу харандаагаар будаарай.

1. Эдлэлийн ажлын зурагт ашигладаг шрифтийн нэг үсгийн зураасны өргөн $d=1$ мм үед жижиг үсгийн өндөр хэдэн мм вэ?

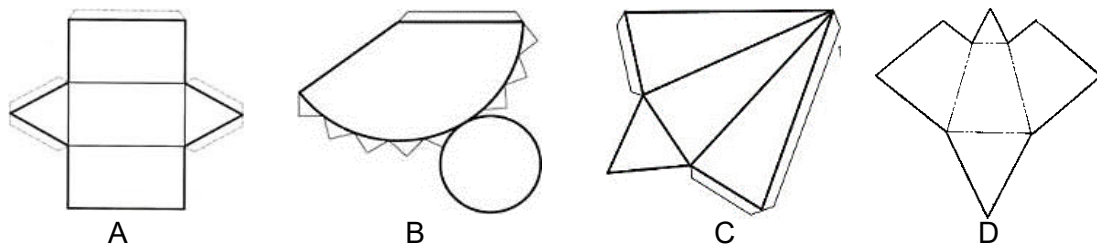


- A. 10 мм
- B. 7 мм
- C. 5 мм
- D. 2 мм

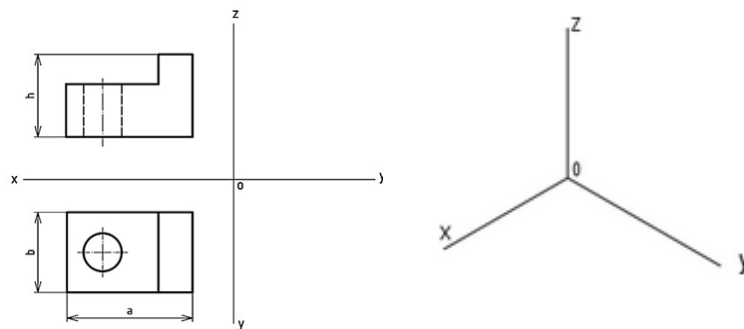
2. Зурагт өгөгдсөн эдлэлийн А буланг дөлгөөн холболтын аль аргаар байгуулж зурсан бэ?



3. Призмийн дэлгээсийг сонгоно уу.

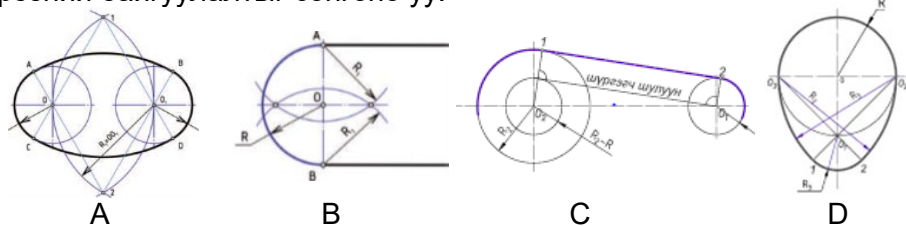


4. Өгсөн биетийн проекц зургаас аксонометр тойм зургийг зурахдаа a, b, h хэмжээнүүдийг аль тэнхлэгийн дагуу авах вэ?

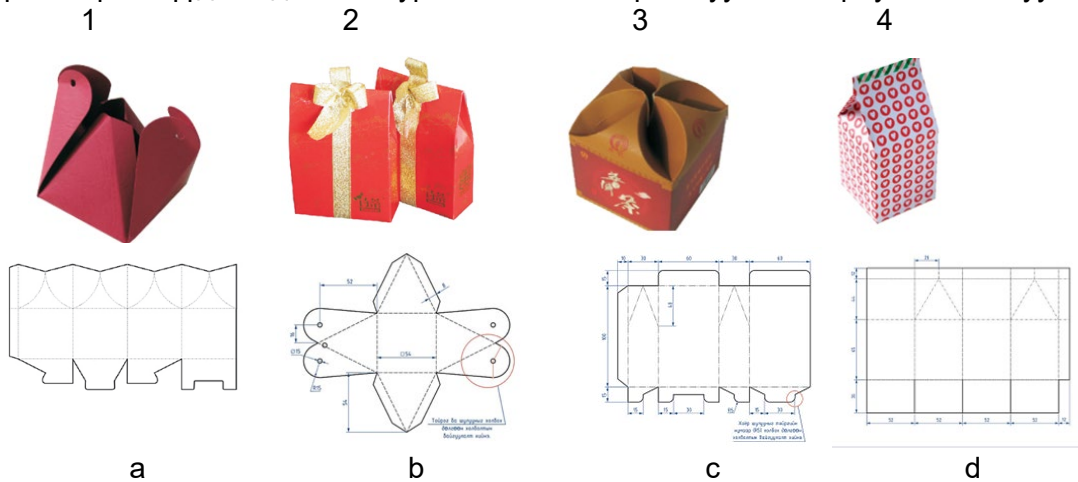


- A. $b(x), h(z), a(y)$
- B. $h(x), a(z), b(y)$
- C. $a(x), b(y), h(z)$
- D. $a(x), b(z), h(y)$

5. Зурагт үзүүлсэн ширээний байгуулалтыг сонгоно уу.



6. Дараах бүтээлүүдийн дэлгээс зурагтай нь зөв харгалзуулсан хариуг сонгоно уу.



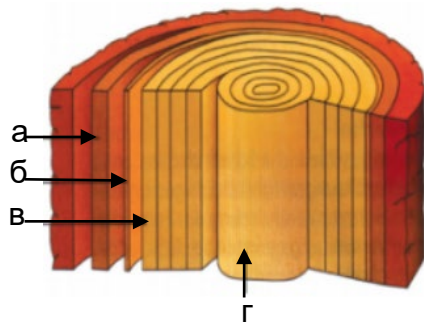
A. 1-a, 2-c, 3-b, 4-d
C. 1-b, 2-c, 3-a, 4-d

B. 1-c, 2-b, 3-a, 4-d
D. 1-c, 2-a, 3-b, 4-d

7. Модон материалыг зүсмэл модон материал, хагас боловсруулсан модон материал гэж хоёр ангилдаг. Зүсмэл модон материалыг сонгоно уу.

A. үрдсэн хавтан B. эслэг хавтан C. брус D. фанер

8. Модлогийн ишийг хөндлөн огтлоход түүний бүтэц тодорхой харагддаг. Хөндлөн огтлолыг ажиглавал голоосоо гадагшлах тутам томорсон олон давхар цагариг хүрээ байх ба үүнийг "Жилийн цагариг" гэж нэрлэдэг. Жилийн цагаригийн тоогоор модны насыг тодорхойлж болдог. Зурагт жилийн цагаригийг ямар үсгээр тэмдэглэсэн байна вэ?



A. а
B. б
C. в
D. г

9. Зүсмэл материалын ширхэг дагуу суналтын бат бөхийн хязгаар $700-1200 \text{ кг/см}^2$, шахалтын бат бөхийн хязгаар ширхэг дагуу $320-700 \text{ кг/см}^2$, гулзайлтын хязгаар хэдэн кг/см^2 байдаг вэ?

A. $320-700 \text{ кг/см}^2$ B. $400-800 \text{ кг/см}^2$ C. $500-1300 \text{ кг/см}^2$ D. $600-1500 \text{ кг/см}^2$

10. Модон материалын огтлогдох, металл бэхэлгээ барих, маталтад орох, цуурах зэргийг ямар шинж чанар гэдэг вэ?

A. хатуулаг B. гулзайлт C. бат бөх D. технологийн

11. Зурагт сумаар заасан зүсмэл модон материалын нэрийг сонгоно уу.



A. гол банз
B. дүнз
C. зах банз
D. прүс

12. Мод зорох токарийн суурь машины үндсэн үүрэг зориулалтыг сонгоно уу.



- A. Цилиндр, хэлбэржсэн гадаргуутай модон эдлэлийг зорох.
- B. Цилиндр, хэлбэржсэн гадаргуутай модон эдлэлийг тайрах.
- C. Цилиндр, хэлбэржсэн гадаргуутай модон эдлэлийг нүхлэх.
- D. Цилиндр, хэлбэржсэн гадаргуутай модон эдлэлийг өнгөлөх.

13. Зурагт үзүүлсэн тоглоомыг хийхэд ашигласан технологи үйлдлүүдийн зөв дарааллыг сонгоно уу.



- A. тайрах, наах, нүхлэх, өнгөлөх
- B. тууш зүсэх, тайрах, наах, чимэглэх
- C. тайрах, нүхлэх, өнгөлөх, чимэглэх
- D. тайрах, өнгөлөх, наах, чимэглэх

14. Нүүрстөрөгчтэй төмрийн хайлшийг болд, ширэм гэж нэрлэдэг. Болд, ширэмний бүтцийг орчин үеийн электрон микроскопын тусламжтайгаар 25 мянга дахин өсгөсөн дүрсүүдээс цэвэр төмрийн бүтцийг сонгоно уу.



A

B

C

D

15. Металлыг дулаанаар боловсруулах аргыг сонгоно уу.

- A. Төмөрлөгийг цутгах ажиллагаа.
- B. Төмөрлөгийг цувих, хэвлэх, давтаж ажиллагаа.
- C. Төмөрлөгийг зорох, харуулдах ажиллагаа.
- D. Төмөрлөгийг хатаах, уяраах, хат хариулах ажиллагаа.

16. Металл боловсруулах уламжлалт технологийн ширээх аргыг сонгоно уу.

- A. Сайн чанартай төмрийг өөр төмөртэй давтаж нийлүүлэх.
- B. Төмөрт ховил гаргаж зэс, гуулийг цохиж суулгах.
- C. Төмрийг улайсгаж уяраах, мушгиж эрчлэх.
- D. Төмрийг хатаах, уяраах, хат хариулах.

17. Зурагт металл боловсруулах ямар ажиллагааг харуулж байна вэ?



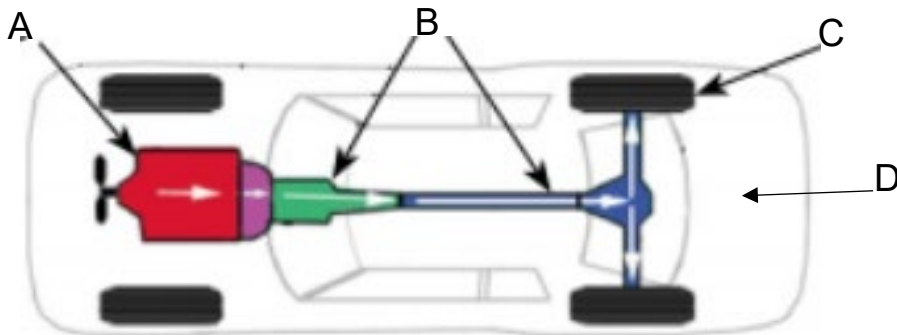
- A. хайчлах
- B. хасуурдах
- C. зүсэх
- D. эмхэрдэх

18. Зурагт үзүүлсэн металл эдлэлийг хийхэд шаардлагатай багажуудыг сонгоно уу.



- A. Металлын хайч, бахь, зүлгүүр, алх, зуруул
- B. Хасуур, өрөм, хуурай, алх, зүлгүүр, харандаа
- C. Шугам, зуруул, төмрийн хөрөө, алх, өрөм, хуурай
- D. Төмрийн хайч, харандаа, дөрвөлжин хошуутай бахь

19. Хүн ба ачаа тээвэрлэхэд зориулагдсан хөдөлгүүр бүхий өөрөө явагч тээврийн хэрэгслийг автомашин гэнэ. Автомашины үндсэн бүтцээс хөдөлгөөн дамжуулах хэсгийг сонгоно уу.



20. Механик дамжуулга нь эд ангиудын хооронд үүсэх үрэлт, харьцалтын тусламжтайгаар хөдөлгөөнийг дамжуулдаг. Зурагт байгаа дээд талын жижиг араа заасан сумны чиглэлд эргэвэл, доод талын том араа аль чиглэлд эргэх вэ?



- A. А сумны чиглэлд
- B. Б сумны чиглэлд
- C. урагшаа, хойшоо чиглэлд
- D. эргэх хөдөлгөөн хийхгүй