



МОНГОЛ УЛСЫН
ЗАСГИЙН ГАЗАР

БОЛОВСРОЛ,
ШИНЖЛЭХ УХААНЫ ЯАМ



БОЛОВСРОЛ, ШИНЖЛЭХ УХААНЫ ЯАМ
БОЛОВСРОЛЫН ҮНЭЛГЭЭНИЙ ТӨВ

ГҮЙЦЭТГЭЛИЙН ҮНЭЛГЭЭ-2024 СУУРЬ БОЛОВСРОЛ



ДИЗАЙН ТЕХНОЛОГИ

ЭМЭГТЭЙ

Аймаг / дүүрэг:

Сум / сургууль:

Анги / бүлэг:

Сурагчийн овог:

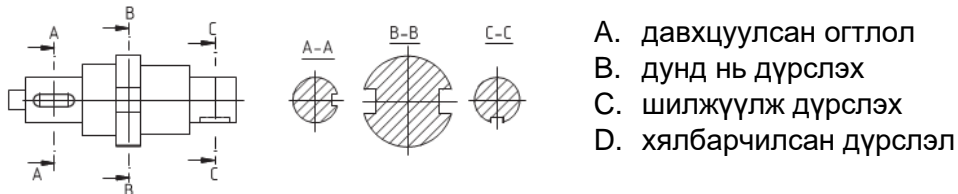
Сурагчийн нэр:

Сурагчийн код:

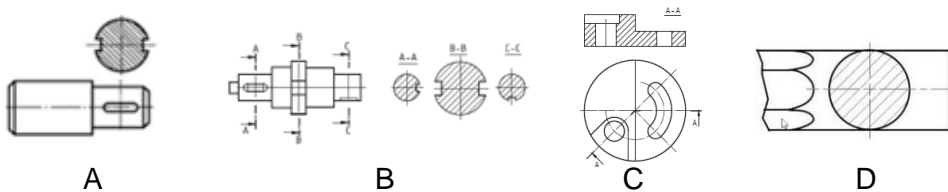
САНАМЖ

- Даалгаврыг 40 минутад хийж гүйцэтгээрэй.
- Зөв гэж үзсэн нэг хариуг сонгож, хариултын хуудсанд зааврын дагуу харандаагаар будаарай.

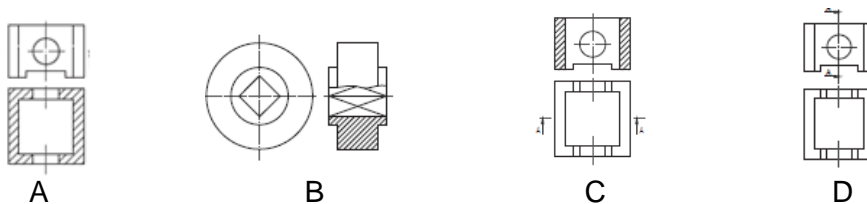
1. Дараах деталийг огтлогч хавтгайгаар огтлоход үүссэн дүрсийг ямар аргаар зурсан бэ?



2. Дараах деталиудын аль нь давхцуулсан огтлолын дүрслэл вэ? Зөв хариуг сонгоно уу.



3. Хэвтээ хавтгайд проекцлогч зүсэлтийн хавтгайгаар аль зурагт зүсэлт хийсэн бэ? Зөв хариуг сонгоно уу.



4. Дараах зүсэлтийн дүрслэлийг сайтар ажиглаад, тайлбартай нь зөв харгалзуулсан хариуг сонгоно уу.

1		a	Хэрэв зүсэлт хийсэн биетийн гадна талын үндсэн зураас нь тэгш хэмийн тэнхлэгтэй давхцаж байвал байдлыг илүү дүрсэлж, долгионтой зураасаар заагладаг.
2		b	Биетийн хязгаарлагдмал хэсэгт хэсэгчилсэн зүсэлт хийж, долгионтой зураасаар хязгаарладаг.
3		c	Бие тэгш хэмтэй үед байдал болон зүсэлтийг цэгтэй тасархай нарийн зураасаар зааглаж байдлыг зүүн хагаст, зүсэлтийг баруун хагаст үзүүлдэг.

A. 1-b, 2-c, 3-a B. 1-a, 2-c, 3-b C. 1-a, 2-b, 3-c D. 1-c, 2-b, 3-a

5. Модон материалын огтлолд орсон дүрслэлийн тэмдэглэгээг сонгоно уу.



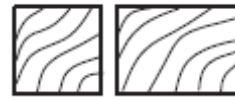
A.



B.



C.



D.

6. Логонуудыг ажиглаад, тайлбартай нь зөв харгалзуулсан хариуг сонгоно уу

1		a	Үсэг ба дүрсээр бүрдсэн тэмдэг
2		b	Дүрсээр бүтсэн тэмдэг
3		c	Үсэг үгнээс бүрдсэн тэмдэг

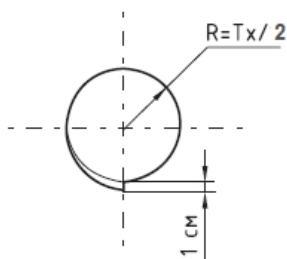
A. 1-с, 2-б, 3-а

B. 1-а, 2-с, 3-б

C. 1-а, 2-б, 3-с

D. 1-б, 2-а, 3-с

7. Монгол дээлийн захны ухлаадасны тооцоонд ямар алдаа байна вэ?



A. Алдаа байхгүй

B. Тойргийн радиусыг тооцох томъёо

C. Захны ухлаадасны хэв 1см

D. Захны ухлаадасны хэв, тойргийн радиусын тооцоо

8. Дээлийн эсгүүрийг байгуулахын тулд Тх, Тц, Уд, Ух, Тбуг гэсэн хэмжээнүүдийг авдаг. Тц хэмжээг яаж зөв авах вэ?

A. Туузан метрээр хөхний төв цэгийг дайруулан хэмжинэ

B. Цээжний өндөр цэгийг тойруулан хэмжинэ

C. Туузан метрээр цээжний өндөр цэг, далыг дайруулан суганы доогуур тойруулан хэмжинэ

D. Туузан метрээр эгэмний цэг болон хүзүүний суурь цэгийг дайруулан хэмжинэ.

9. Тараг бүрэхдээ хөрөнгөө ихдүүлж, бүрсний дараа хөргөөгүй тохиолдолд.....болдог.

A. Исгэлэн биш

B. Хэт исгэлэн

C. Бүрэлдсэн тараг нь сул, элгэн биш

D. Шар сүү ялгарсан

10. Дээл (баривч) оёх дарааллыг зөв сонгоорой.

- A. Өнгө оёх, дотор эсгэж оёх, зах бэлтгэж залгах, өнгө дотрыг нэгтгэх
- B. Өнгө оёх, дотор эсгэж оёх, өнгө дотрыг нэгтгэх, сугалах, хавах, зах бэлтгэж залгах, чимэглэх.
- C. Өнгө талыг нэгтгэх, өнгө дотрыг нэгтгэх, зах бэлтгэж залгах, сугалах, чимэглэх.
- D. Дотор эсгэж оёх, өнгө талыг нэгтгэх, өнгө дотрыг нэгтгэх, зах бэлтгэж залгах, сугалах.

11. Дээл эмжих технологийг зөв харгалзуулсан хариуг сонгоно уу.

- 1. Цаваг наана
- 2. Эмжээрийн өнгө талд барьж оёно
- 3. Эмжээрийг ар тал руу давуулан унагаж индүүднэ
- 4. Хажлага болон дотор оёно



- A. 1-d, 2-a, 3-b, 4-c
- B. 1-a, 2-b, 3-d, 4-c
- C. 1-d, 2-a, 3-c, 4-b
- D. 1-d, 2-c, 3-b, 4-a

12. Дээл эсгэх материалын өргөн 1,4 метр, материалын урт нь 2,6 метр бол эсгүүрийн ямар арга тохиромжтой вэ?

- A. Ухаж эсгэх
- B. Голлож эсгэх
- C. Зөрүүлдэж эсгэх
- D. Хүү энгэртэй эсгэх

13. Цэгийн оронд тохирох хариуг сонгоно уу.

Дээлийн эмжээрийн материалыгнь орой ба хошуу эмжээр гэж ангилдаг.

- A. өнгөөр
- B. хэлбэрээр
- C. хээгээр
- D. дотор

14. Ааруулыг юугаар хийдэг вэ?

- A. сүү
- B. таргаг
- C. шар сүү
- D. аарц

15. Оёдлын машины зүү материалын зузаанд тохироогүй бөгөөд даавууг хэт татаж оёсноор оёдлын машинд ямар гэмтэл үүсэж болох вэ?

- A. Дээд утасны тасралт
- B. Оёдол алгасах
- C. Улны утасны тасрал
- D. Зүү хугарах

16. Индүүний тохиргоог материалтай зөв харгалзуулсан хариуг сонгоно уу.

1.	2.	3.
а Хөвөн, олсон	б Капрон, ацетат	с Торгон, ноосон, полистр

A. 1-с, 2-а, 3-б B. 1-а, 2-б, 3-с C. 1-с, 2-б, 3-а D. 1-а, 2-с, 3-б

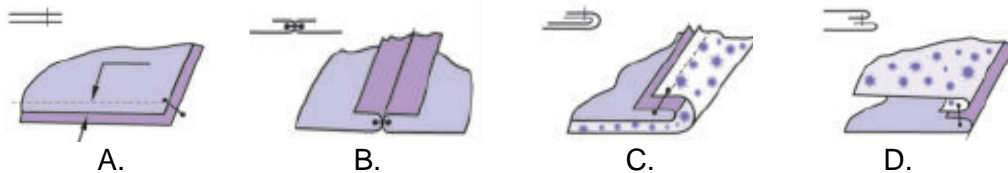
17. Шилбийг бэлтгэхдээ даавууг үндсэн утасны шугамдградус налуугаар шугамдаад хайчилна.

A. 45 B. 35 C. 75 D. 55

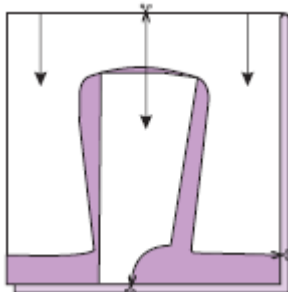
18. Хүүхдийн баривчид оёх товч, шилбэний урт хэдэн см байвал байдаг вэ?

A. 4-5 см B. 5-6см C. 2-3 см D. 1-2 см

19. Нэгтгээд хүрээ гаргаж оёх оёдлыг сонгоорой.



20. Баривчийг ямар аргаар эсгэсэн байна вэ?



A. Ухаж эсгэх
B. Зөрүүлдэж
C. Ташаалдаж
D. Гүйлгэж эсгэх