



БОЛОВСРОЛ,
ШИНЖЛЭХ УХААНЫ ЯАМ



БОЛОВСРОЛ, ШИНЖЛЭХ УХААНЫ ЯАМ
БОЛОВСРОЛЫН ҮНЭЛГЭЭНИЙ ТӨВ

ГҮЙЦЭТГЭЛИЙН ҮНЭЛГЭЭ-2024 СУУРЬ БОЛОВСРОЛ

7
АНГИ

ДИЗАЙН ТЕХНОЛОГИ

ЭМЭГТЭЙ

Аймаг / дүүрэг:

Сум / сургууль:

Анги / бүлэг:

Сурагчийн овог:

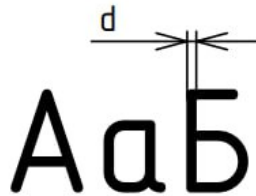
Сурагчийн нэр:

Сурагчийн код:

САНАМЖ

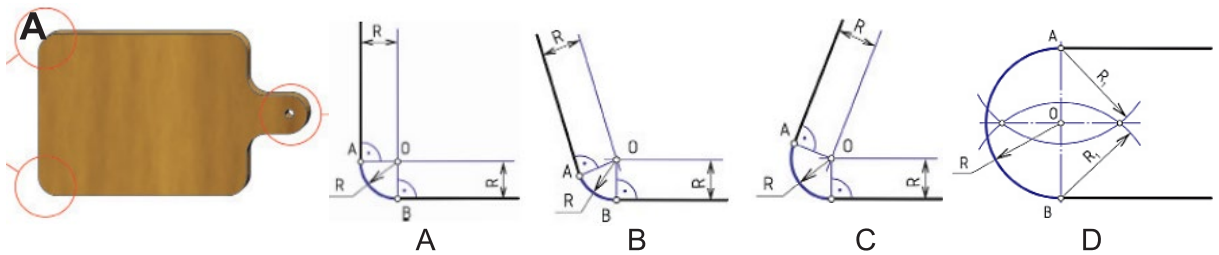
- Даалгаврыг 40 минутад гүйцэтгээрэй.
- Даалгавар тус бүрээс зөвхөн нэг хариултын хувилбарыг сонгож, хариултын хуудсанд зааврын дагуу харандаагаар будаарай.

1. Эдлэлийн ажлын зурагт ашигладаг шрифтийн нэг үсгийн зураасны өргөн $d=1$ мм үед жижиг үсгийн өндөр хэдэн мм вэ?

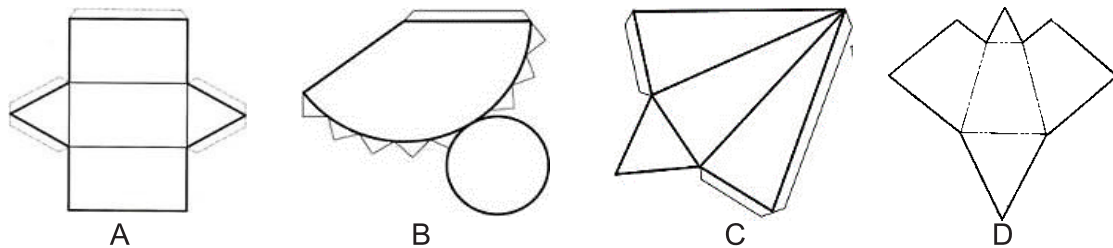


- A. 10 мм
- B. 7 мм
- C. 5 мм
- D. 2 мм

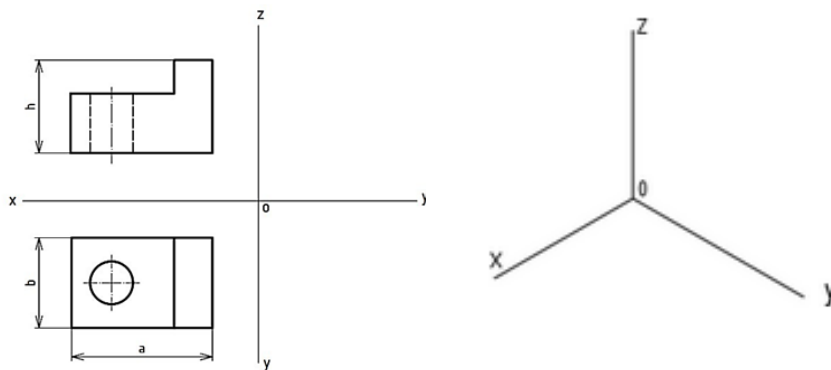
2. Зурагт өгөгдсөн эдлэлийн А буланг дөлгөөн холболтын аль аргаар байгуулж зурсан бэ?



3. Призмийн дэлгээсийг сонгоно уу.

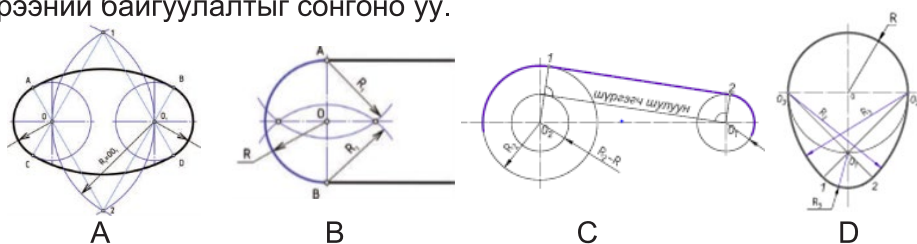


4. Өгсөн биетийн проекц зургаас аксонометр тойм зургийг зурахдаа a , b , h хэмжээнүүдийг аль тэнхлэгийн дагуу авах вэ?

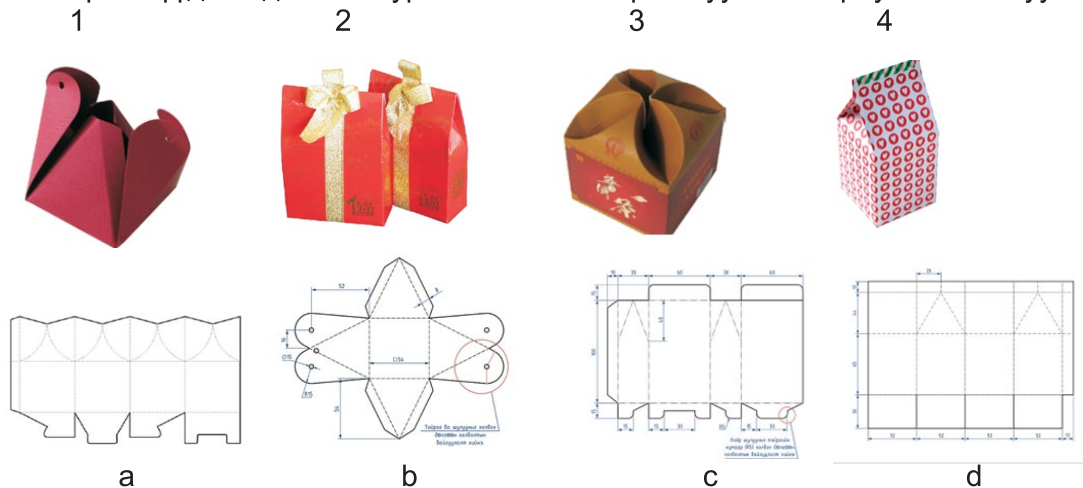


- A. $b(x)$, $h(z)$, $a(y)$
- B. $h(x)$, $a(z)$, $b(y)$
- C. $a(x)$, $b(y)$, $h(z)$
- D. $a(x)$, $b(z)$, $h(y)$

5. Зурагт үзүүлсэн ширээний байгуулалтыг сонгоно уу.



6. Дараах бүтээлүүдийн дэлгээс зурагтай нь зөв харгалзуулсан хариуг сонгоно уу.



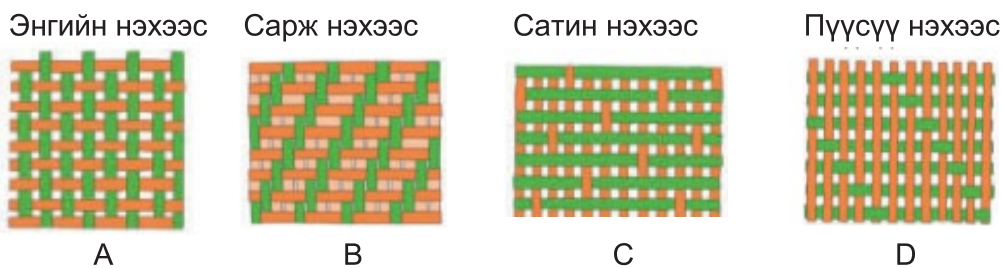
A. 1-а, 2-с, 3-б, 4-д

B. 1-с, 2-б, 3-а, 4-д

C. 1-б, 2-с, 3-а, 4-д

D. 1-с, 2-а, 3-б, 4-д

7. Сурагч юбка хийхээр даавуу худалдаж авчээ. Түүний авсан даавуу нь зөөлөн базсаны дараа анхны байдлаа сайн хадгалдаг, сэмрэлт суналт ихтэй учир оёход хүндрэлтэй байв. Уг даавууны нэхээсийн төрлийг сонгоно уу.



8. Сурагч самбарын алчуурын эсгүүрийн үлгэр бэлдэв. Эсгүүрийн үлгэрийн зургаас алдааг олно уу.



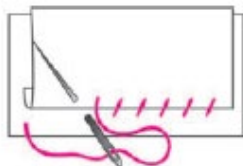
A. Оёдлын хэмжээ

B. Бүрдэл хэсгийн нэр, тоо ширхэг

C. Үндсэн утасны шугам буруу зурсан

D. Эсгүүрийн тойм зураг буруу зурсан

9. Зурагт гар оёдлын ямар төрлийг харуулсан байна вэ?



A. Шаглах

B. Хөших

C. Зах ирмэг оёх оёдол

D. Нөхөх оёдол

10. Гар оёдлын багаж хэрэгслийн зориулалтыг зөв харгалзуулсан хариуг сонгоно уу.

1. Хэмжих багаж хэрэгсэл

a. Утас, зүү

2. Тэмдэглэх багаж хэрэгсэл

b. Утас таслагч, хайч

3. Огтлох багаж хэрэгсэл

c. Шугам, туузан метр

4. Нэгтгэх, оёх багаж хэрэгсэл

d. Харандаа, эсгүүрийн шохой

A. 1-а, 2-д, 3-б, 4-с

B. 1-с, 2-б, 3-д, 4-а

C. 1-с, 2-д, 3-б, 4-а

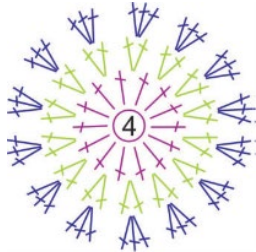
D. 1-б, 2-с, 3-а, 4-д

11. Хутганы бариулын гадаргуу ямар байвал тохиромжтой вэ?

- A. Төмөр
- C. Гөлгөр

- B. Хуванцар
- D. Барзгар

12. Зурагт харуулсан схемийн дагуу сүлжсэн сүлжмэлийг сонгоно уу.



A



B



C



D

13. Хуванцарын кодын тэмдэглэгээг хараад дахин ашиглахад тохиромжтой, хүнсний бүтээгдэхүүнийг савлаж болох тэмдэглэгээг сонгоно уу.



A



B



C

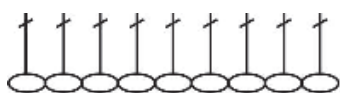


D

14. Зөв хооллолтод баримтлах зарчмыг сонгоно уу.

- A. Нэг төрлийн хүнсний бүтээгдэхүүн хэрэглэх
- B. Илчлэг ихтэй хүнсний бүтээгдэхүүн хэрэглэх
- C. Олон төрлийн хүнсний бүтээгдэхүүн хэрэглэх
- D. Илчлэг багатай хүнсний бүтээгдэхүүн хэрэглэх

15. Зурагт үзүүлсэн схемийг ажиглаж 2 дугаар эгнээг сүлжих тайлбарыг сонгоно уу.



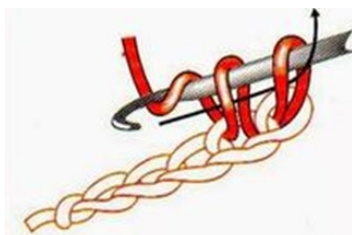
A. 10 ширхэг хонин холбоо сүлжинэ.

B. Нэг хонин холбоо сүлжээд цааш өмнөх эгнээний гогцоо бүрээс нэг давхарлах эгнээ сүлжинэ.

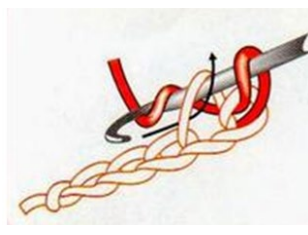
C. Нэг хонин холбоо сүлжээд цааш өмнөх эгнээний гогцоо бүрээс зүүг нэг ороосон багана үүсгэнэ.

D. 10 ширхэг хонин холбоо сүлжээд цааш өмнөх эгнээний гогцооноос давхарлах эгнээ сүлжинэ.

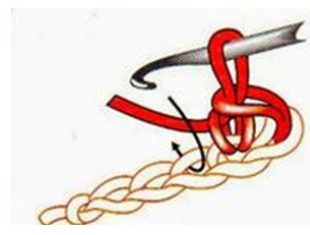
16. Давхарлах эгнээ сүлжих аргыг зөв дараалалд оруулсан хариултыг сонгоно уу.



a



b



c

- A. 1-a, 2-b, 3-c
- C. 1-b, 2-c, 3-a

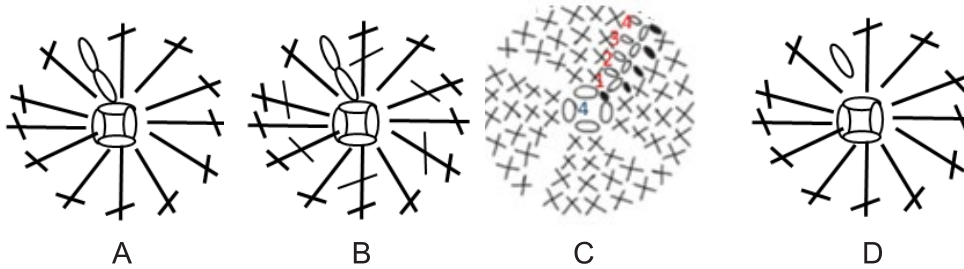
- B. 1-c, 2-a, 3-b
- D. 1-b, 2-a, 3-c

17. Индүүдэх чийг дулааны ажиллагааны үед баримтлах аюулгүй ажиллагааны зааварчилгаанд хамаарахгүй нэг хувилбарыг сонгоно уу.

- A. Индүүг цахилгаанд залгаж, салгахдаа нойтон гараар барихгүй байх.
- B. Индүүний ууранд түлэгдэхээс болгоомжил.
- C. Индүүгээ цахилгаанаас салгах.
- D. Индүүгээ сайтар цэвэрлэсэн байх.

18. Дэгээ зүүгээр сүлжих схемийн тайлбарыг уншаад сүлжсэн эгнээ бүрт тохирох схем зургийг сонгоно уу.

- 1-р эгнээ: 4 хонин холбоо сүлжинэ. Сүүлийн хонин холбоог эхний хонин холбоотой холбож тойрог үүсгэнэ.
- 2-р эгнээ: 2 хонин холбоо сүлжинэ. Зүүг нэг ороосон багана 8 удаа сүлжинэ.



19. Дараах оёдлын багаж хэрэгслийг үүрэг зориулалттай нь зөв харгалзуулсан хариултыг сонгоно уу.

1. Хос зүү	2. Таван зүү	3. Холбоотой зүү
а. Шулуун, тойрог бүх төрлийн сүлжмэлд зориулагдсан.	б. Хавтгай бүрдэл хэсэг сүлжихэд зориулагдсан.	с. Битүү эдлэл сүлжихэд зориулагдсан.

- A. 1-с, 2-b, 3-а
- C. 1-b, 2-с, 3- а

- B. 1-b, 2-а, 3-с
- D. 1-а, 2-с, 3-b

20. Дараах тоглоомыг сүлжихдээ дэгээ зүүний сүлжмэлийн ямар арга хэрэглэсэн байна вэ?



- A. шулуунаар сүлжих арга
- B. хавтгай сүлжих арга
- C. тойргоор сүлжих арга
- D. шулуун, хавтгай сүлжих арга

