



БОЛОВСРОЛ,  
ШИНЖЛЭХ УХААНЫ ЯАМ



БОЛОВСРОЛ, ШИНЖЛЭХ УХААНЫ ЯАМ  
БОЛОВСРОЛЫН ҮНЭЛГЭЭНИЙ ТӨВ

## ГҮЙЦЭТГЭЛИЙН ҮНЭЛГЭЭ-2024 БҮРЭН ДУНД БОЛОВСРОЛ

**11**  
АНГИ

# ДИЗАЙН ЗУРАГ ЗҮЙ, ТЕХНОЛОГИ

**ЭРЭГТЭЙ**

Аймаг / дүүрэг: .....

Сум / сургууль: .....

Анги / бүлэг: .....

Сурагчийн овог: .....

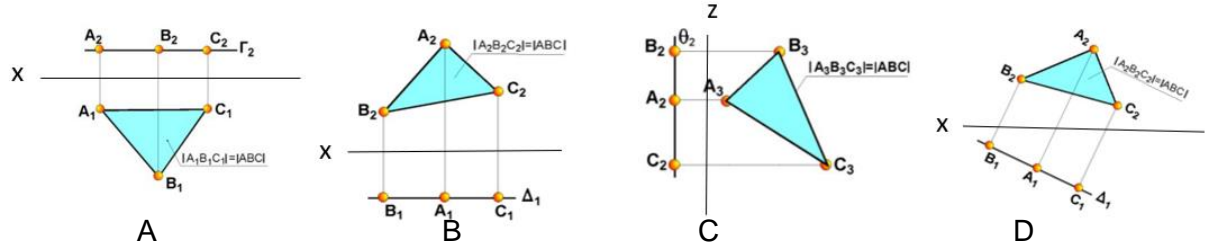
Сурагчийн нэр: .....

Сурагчийн код: .....

**САНАМЖ**

- Даалгаврыг 40 минутад хийж гүйцэтгээрэй.
- Зөв гэж үзсэн нэг хариуг сонгож, хариултын хуудсанд зааврын дагуу харандаагаар будаарай.

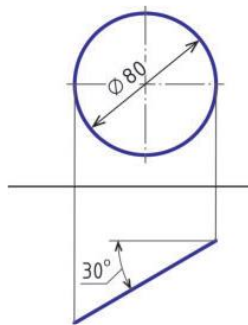
1. Хэвтээ түвшний хавтгайг сонгоно уу.



2. A. (30, 20, 0) цэг хаана байрлаж байна вэ?

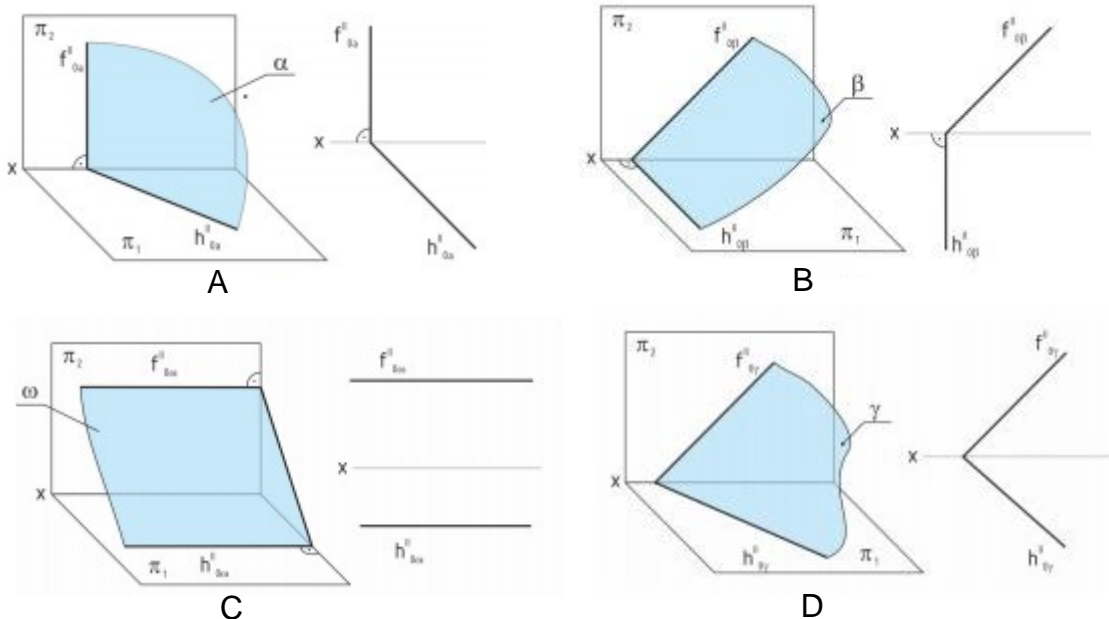
- A. хажууд    B. хэвтээд    C. нүүрт    D. огторгуйд

3. Дараах дүрсийг хавтгайн мөрөөр эргүүлж бодит хэмжээг олоход үүсэх дүрсийг сонгоно уу.

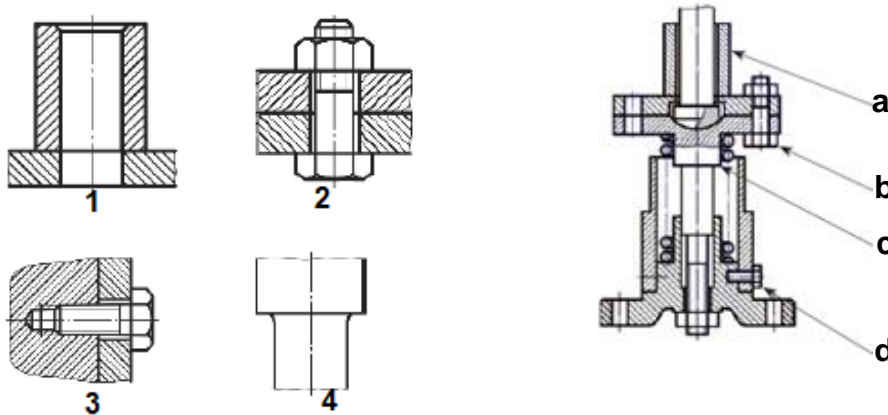


- A. Дугуй  
B. Трапец  
C. Гурвалжин  
D. Эллипс

4. Аль зурагт нүүрний хавтгайд байршилтай проекцлогч хавтгайг дүрсэлсэн байна вэ?



5. Угсрааны зураг дээр үсгэн тэмдэглэгээгээр заасан хэсгийг тоогоор тэмдэглэсэн дүрслэлтэй зөв харгалзуулсан хариуг сонгоно уу.



A. 1-b, 2-d, 3-c, 4-a    B. 1-a, 2-b, 3-c, 4-d    C. 1-a, 2-b, 3-d, 4-c    D. 1-c, 2-b, 3-d, 4-a

6. Дараах ойлголтуудыг тодорхойлолттой нь зөв харгалзуулсан хариуг сонгоно уу.

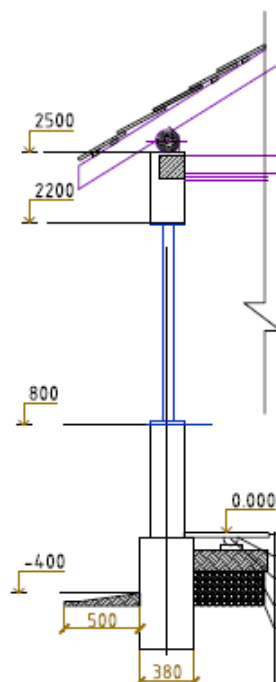
1	Фасад	a	Барилгын зурагт гадна талын босоо хавтгай дээрх ортогналь преокцыг хэлнэ.
2	Давхрын план	b	Босоо хавтгайгаар хийсвэрлэн огтолсон барилгын дүрслэл.
3	Зүсэлт	c	Тодорхой түвшнээр дайруулан хэвтээ хавтгайгаар огтлоход үүсэх зүсэлт.

A. 1-a, 2-b, 3-c    B. 1-c, 2-b, 3-a    C. 1-a, 2-c, 3-b    D. 1-b, 2-a, 3-c

7. Барилгын план дээрх аркан хаалганы тэмдэглэгээг сонгоно уу.

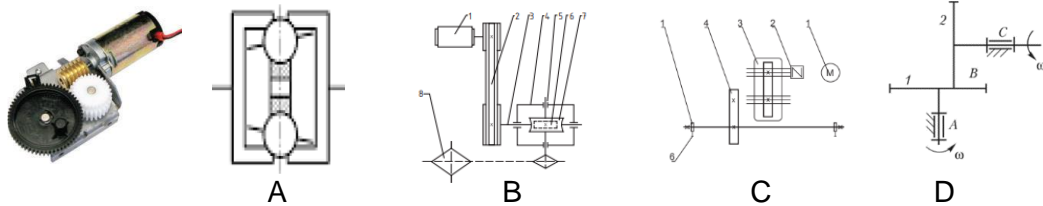


8. Дараах зурагт барилгын өндрийн эхлэх түвшнийг аль хувилбарт зөв тэмдэглэсэн байна вэ?



A. 2500  
B. 380  
C. 0.000  
D. -400

9. Дараах могой араат дамжуулгын бодит зургийг ажиглаад, тохирох кинематик тэмдэглэгээг сонгоно уу.



10. AUTO CAD программын тохиргооны хэрэгслийн үүргийг сонгоно уу.



Dimension Style

- A. зүүлт шугамны тохиргоо  
B. бичвэр хийх тохиргоо  
C. хэмжээний тохиргоо  
D. маштабын хэрэгсэл

11. Амины орон сууцны гадна орчны төлөвлөлтүүдэд хамаарах зүйлсийг сонгоно уу.  
A. Амрах талбай, мод зүлэг, барилга байгууламж, зам гүүр.  
B. Барилга байгууламж, тоглоомын талбай, машины зогсоол, хөшөө дурсгал  
C. Амрах талбай, мод зүлэг, явган хүний зам, сүүдрэвч  
D. Ногоон байгууламж, хүүхдийн тоглоомын хэсэг, амрах талбайн хэсэг, явган хүний зам

12. Давхрын план зурах дарааллыг зөв байршилд оруулсан хариултыг сонгоно уу.  
1. Хаалга цонх зурна.  
2. Дотор тавилга, хэмжээ, м2 тооцож тэмдэглэнэ.  
3. Модулийн хэмжээний дагуу тэнхлэгүүдийг татна  
4. Хананы өргөн хаалга цонхны байршил зурна.

A. 3, 4, 1, 2

B. 3, 4, 2, 1

C. 4, 3, 1, 2

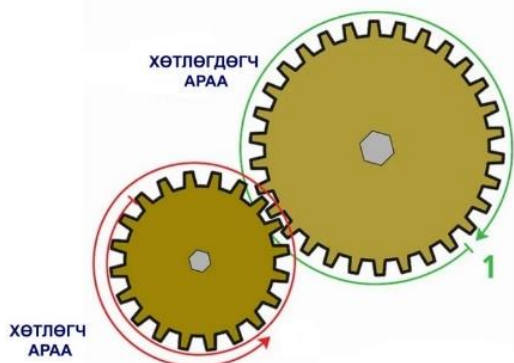
D. 3, 2, 1, 4

13. Зурагт үзүүлсэн дамжуулгын нэрийг сонгоно уу.



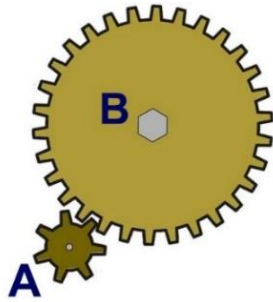
- A. ремен дамжуулга  
B. гинжит дамжуулга  
C. араат дамжуулга  
D. үрэлтэд дамжуулга

14. Зурагт үзүүлсэн хөтлөгч арааны шүдний тоо 20, хөтлөгдөгч арааны шүдний тоо 30 бол хөтлөгдөгч араа 1 бүтэн эргэхэд хөтлөгч араа хэд эргэх вэ?



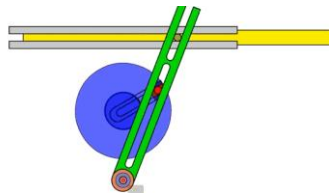
- A. 1.5  
B. 2  
C. 2.5  
D. 3

15. Зурагт үзүүлсэн хөтлөгч А арааны шүдний тоо 7, хөтлөгдөгч В арааны шүдний тоо 30, хөтлөгч арааны эргэлт 130 эр/мин бол хөтлөгдөгч арааны эргэлтийн хурдыг сонгоно уу.



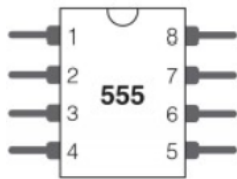
- A. 29.5
- B. 30.33
- C. 31.55
- D. 32.05

16. Механизм эргэлдэх хөдөлгөөнийг ямар хөдөлгөөнд хувиргаж байна вэ?



- A. эргэлдэх хөдөлгөөн
- B. хэлбэлзэх хөдөлгөөн
- C. давших, буцах хөдөлгөөн
- D. өнхрөх хөдөлгөөн

17. Интеграл таймер 555 микро схемийн 4 номерын хөл ямар үүрэгтэй вэ?



- A. дахин ачаалах
- B. гаралт
- C. газардуулга
- D. тэжээл

18. Хөдөлгөөн мэдрэгч нь хэт ягааны туяаны технологи нь нарийн төвөгтэй тооцооллын алгоритмын тусламжтайгаар тодорхой зайнаас биетийн хөдөлгөөнийг илрүүлдэг. Ийм хөдөлгөөн мэдрэгчийг ахуйн хэрэглээний ямар бүтээлд ашиглавал зохимжтой вэ?

- A. хулгайгаас хамгаалах дохиололд
- B. гэрийн хаалга онгойлгох үйлдэлд
- C. грашны хаалга онгойлгох үйлдэлд
- D. гэрэл асаах, унтраах үйлдэлд

19. Дараах зурагт үзүүлснээр зарим машинууд эд зүйлд тодорхой зайд ойртоход дуут дохиолол өгдөг. Энд ямар төрлийн мэдрэгч ашигласан бэ?



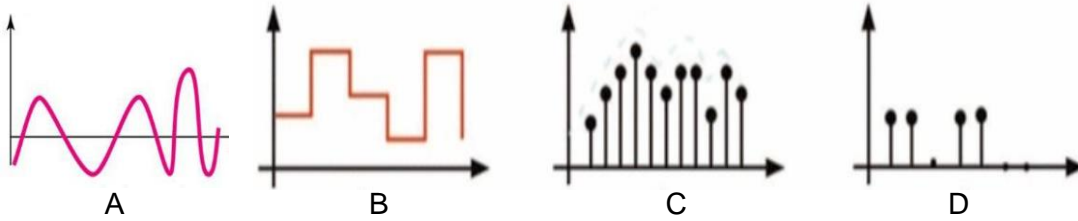
- A. зай мэдрэгч
- B. хөдөлгөөн мэдрэгч
- C. өнгө мэдрэгч
- D. соронзон мэдрэгч

20. Харанхуй болохоор асдаг гэгээ орохоор унтардаг гудамжны гэрэлтүүлэгт ямар мэдрэгч ашиглах вэ?

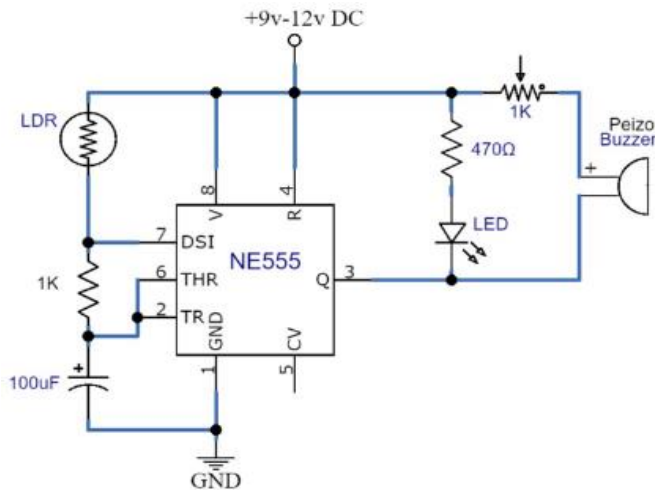


- A. фото эсэргүүцэл
- B. хөдөлгөөн мэдрэгч
- C. соронзон мэдрэгч
- D. лазер диод

21. Цахилгаан дохионы график утгуудаас тоон дохиог сонгоно уу.



22. Зурагт үзүүлсэн Таймер 555 ашигласан схемд электроникийн хэдэн төрлийн элемент орсон байна вэ?



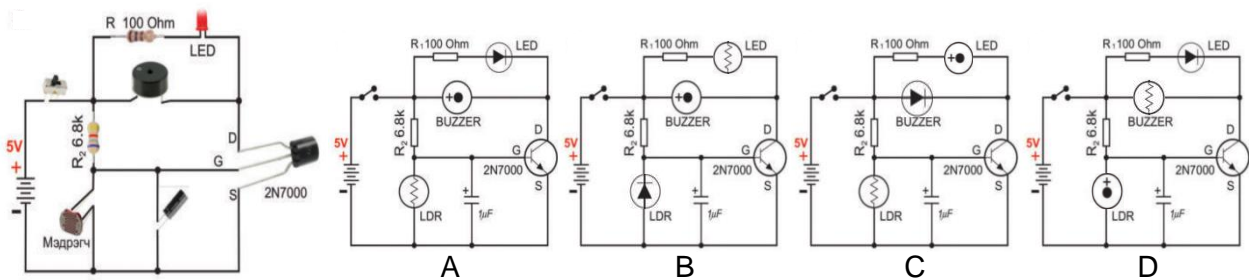
- A. 6
- B. 7
- C. 8
- D. 9

23. Цэгийн оронд тохирох хариултыг сонгоно уу.

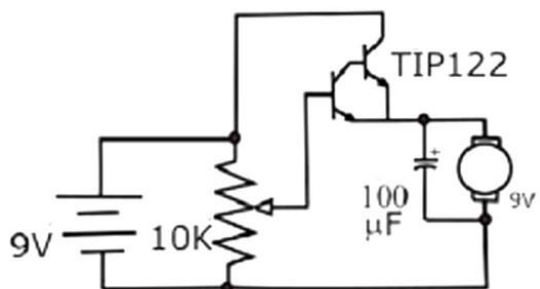
Цахилгаан гүйдлийг нэг чигт дамжуулж, нөгөө чиглэлд хааж өгдөг, цэнэг зөөгчийн урсгалын чиглэлийг хязгаарлагч элементийг ..... гэнэ.

- A. батарей
- B. транзистор
- C. диод
- D. эсэргүүцэл

24. Зурагт үзүүлсэн электрон хэлхээний холболтын бүдүүвч схемд тохирох зарчмын схемийг сонгоно уу.



25. Зурагт үзүүлсэн схемд ямар ямар электроникийн элементүүд байна вэ?



- A. батарей, эсэргүүцэл, мотор, конденсатор, транзистор
- B. батарей, диод, мотор, конденсатор, унтраалга
- C. батарей, гэрэл, конденсатор, мотор, эсэргүүцэл
- D. батарей, эсэргүүцэл, транзистор, гэрэл, конденсатор