



БОЛОВСРОЛ,
ШИНЖЛЭХ УХААНЫ ЯАМ



БОЛОВСРОЛ, ШИНЖЛЭХ УХААНЫ ЯАМ
БОЛОВСРОЛЫН ҮНЭЛГЭЭНИЙ ТӨВ

ГҮЙЦЭТГЭЛИЙН ҮНЭЛГЭЭ-2024 СУУРЬ БОЛОВСРОЛ



ГАЗАРЗҮЙ

ХУВИЛБАР А

Аймаг / дүүрэг:

Сум / сургууль:

Анги / бүлэг:

Сурагчийн овог:

Сурагчийн нэр:

Сурагчийн код:

САНАМЖ

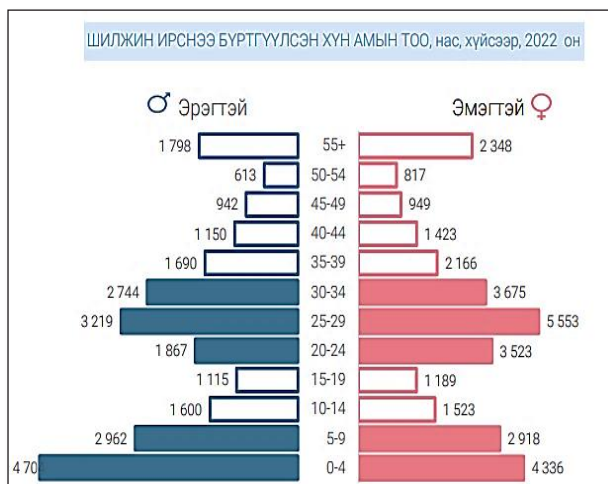
- Даалгаврыг 40 минутад гүйцэтгээрэй.
- Даалгавар тус бүрээс зөвхөн нэг хариултын хувилбарыг сонгож, хариултын хуудсанд зааврын дагуу харандаагаар будаарай.

НЭГДҮГЭЭР ХЭСЭГ: СОНГОХ ДААЛГАВАР

1. Google Earth-ээс авсан зурагт уул нуруу хэсгийг хэдийн тоогоор тэмдэглэсэн байна вэ?

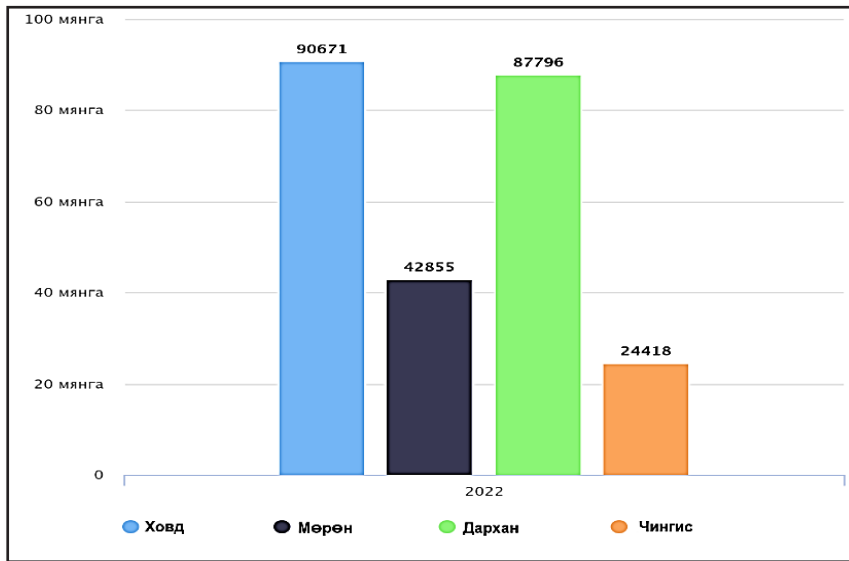


- A. 4 B. 3 C. 2 D. 1
2. Монголчууд VI/22 – ныг өдөр гэж нэрлэдэг. Энэ үед нар – ын шугам дээр эгц тусдаг.
A. зуны уур орох, $\Theta\Theta 23.5^{\circ}$ орчим B. зуны туйл нар буцах, $X\Theta 23.5^{\circ}$
C. өвлийн туйл ес эхлэх, $\Theta\Theta 23.5^{\circ}$ D. намрын хугас дунд, экватор орчим
3. Монгол улсын 2022 оны хүн амын шилжилт хөдөлгөөний диаграммыг ажиглан насанд хүрэгчдээс ямар хүйсийн, хэдээс хэдэн насны хүн ам хамгийн их хувь эзэлж байгааг сонгоорой.



4. Цаг агаар дулаарч уулс болон гуу, жалга, суваг, шуудуу, гол мөрний цас хайлж, зарим айл өрх шар усны үер үүсэх эрсдэл өндөртэй байна. Энэ үед хүн амын ямар шилжилт хөдөлгөөн явагдах вэ?
A. сайн дурын шилжилт B. улирлын шилжилт
C. байнгын шилжилт D. албадан шилжилт

5. Дараах хотуудаас төвийн бүсийн тулгуур хотыг сонгоно уу.



- A. Чингис
- B. Дархан
- C. Мөрөн
- D. Ховд

6. АНХДАГЧ буюу уул уурхайн үйлдвэрлэлийн байршилд нөлөөлөх гол хүчин зүйлийг сонгоорой.

- A. Байгалийн нөөц, түүхий эд
- B. Байгалийн нөхцөл, уур амьсгал
- C. Дэд бүтэц, эрчим хүчний хангамж
- D. Хөдөлмөрийн нөөц, зах зээл

7. Орхон аймгийн Баян-Өндөр суманд байрлах зэс молибдены баяжмалын үйлдвэр нь экспортоор дэлхийд тэргүүлэгч 10 үйлдвэрийн нэгд багтдаг бол тус стратегийн орд газрын нэрийг сонгоорой.

- A. Цагаан суварга
- B. Оюутолгой
- C. Тавантолгой
- D. Эрдэнэт

8. Газар тариалангийн нэгж талбайгаас авах ургацыг нэмэгдүүлэн эрчимжүүлэхэд нөлөөлөх үйлдвэрлэлийн зургийг сонгоорой.



A.



B.



C.



D.

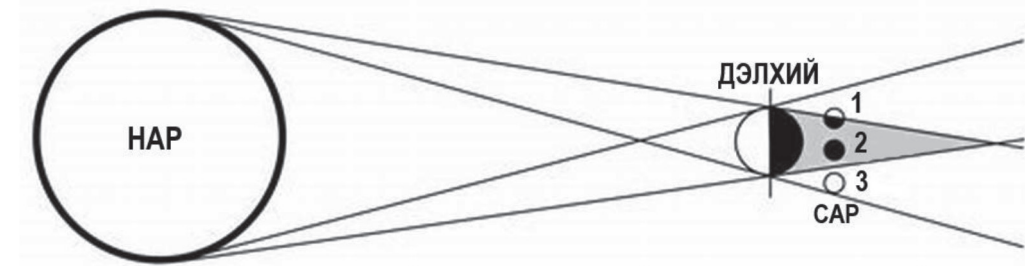
9. Хувь хүнд үзүүлэх үйлчилгээний төрлийг сонгоорой.

- A. нийтийн тээвэр
- B. сургууль
- C. эмнэлэг
- D. зоогийн газар

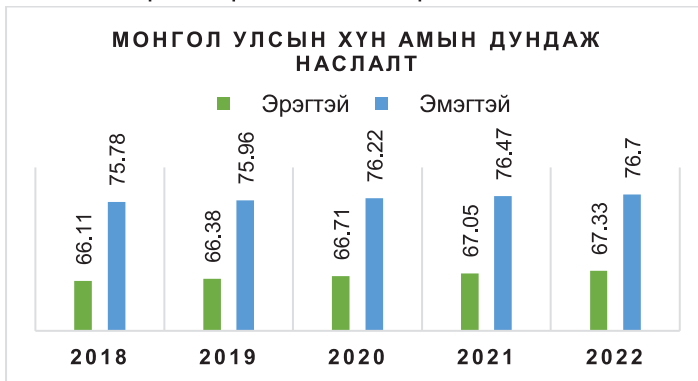
10. Хүний гараар бүтээгдсэн үзмэрүүдийг зөв нэрлэсэн хувилбарыг сонгоорой.

- A. Эрдэнэ зуу, Мэлхий хад, Улаан цутгалан
- B. Хар бухын балгас, Хамрын хийд, Хархорум хот
- C. Хоргын тогоо, Хужирт рашаан, Их бурхант
- D. Говь гурван сайхан, Тужийн нарс, Шилийн богд

11. Нар, сар, дэлхийн харилцан байрлалын зургийг ажиглан 1 дугаартай сарны байрлалыг зөв тайлбарласан хувилбарыг сонгоорой.



- A. Сар нь дэлхийн сүүдэрт бүтэн орж бүтэн хиртэлт болсон.
 B. Сарны бүтэн бараан дүрсийн гадуур нарны гэрэл үзэгдсэн.
 C. Нар, сарны хооронд дэлхий орж дэлхийн сүүдэр саранд бүтэн туссан.
 D. Сар дэлхийн сүүдэрт хагас орж хагас хиртэлт болсон.
12. Монгол улсын хүн амын дундаж наслалтын сүүлийн 5 жилийн мэдээллийг графикаар харуулжээ. Эрэгтэйчүүдийн дундаж наслалт тогтмол бага байхад нөлөөлөх **ЭДИЙН ЗАСГИЙН** хүчин зүйлийг сонгоорой.



- A. Бичиг үсэг тайлагдсан байдал
 B. Хүрээлэн буй орчны байдал
 C. Хөдөлмөр эрхлэлтийн байдал
 D. Эрүүл мэндийн нөхцөл байдал

13. Дараах зураг дахь мэдээллийг ашиглан ажилгүйдлийн түвшинг тооцоолоорой.



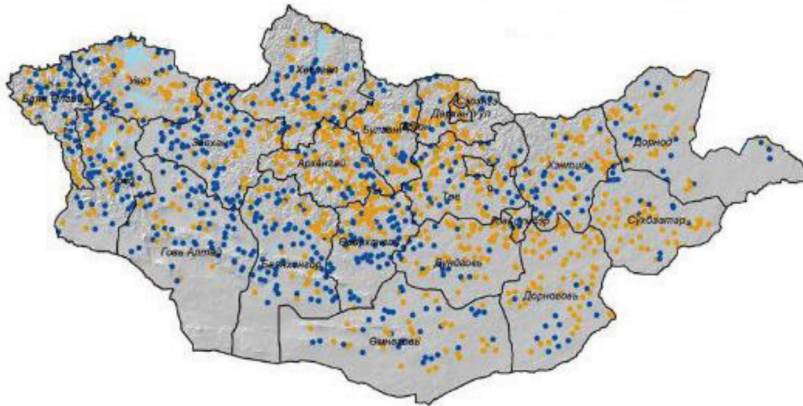
- A. 5.2%
 B. 19.1%
 C. 18%
 D. 5.5%

14. Монгол улсын стратегийн орд газруудын мэдээллийг зөв харгалзуулаарай.

Орд газрын нэр		Хамаарах аймаг		Ашигт малтмалын төрөл	
1	Асгат	A	Өмнөговь	a	Уран
2	Нарийн сухайт	B	Дорнод	b	Нүүрс
3	Мардай	C	Баян-Өлгий	c	Мөнгө

- A. 1-B-c, 2-A-b, 3-C-a
 B. 1-C-c, 2-A-b, 3-B-a
 C. 1-A-a, 2-B-b, 3-C-c
 D. 1-B-a, 2-C-b, 3-A-c
15. Улс орны тогтвортой хөгжлийг хангахад зориулагдсан “ЭКО аялал жуулчлал”-ын хөтөлбөрийг сонгоно уу.
- A. Загасчлах аялал – Өвлийн улиралд голын усанд цооног үүсгэн загас барих
 B. Спорт аялал – Спорт машин болон мотциклоор бартаат замд уралдах
 C. Явган аялал – Жимс, жимсгэний тариан талбайн дундуур явж судлах
 D. Завьтай аялал – Далай тэнгисийн гүнд шумбаж шүр, сувд, хясаа түүх

16. Байгалийн унаган төлөв байдлаа хамгийн сайн хадгалж үлдсэн зүүн бүсийн аймгийг сонгоорой.



- A. Дорнод
- B. Сүхбаатар
- C. Хэнтий
- D. Дорноговь

Бэлчээрийн төлөв байдал:

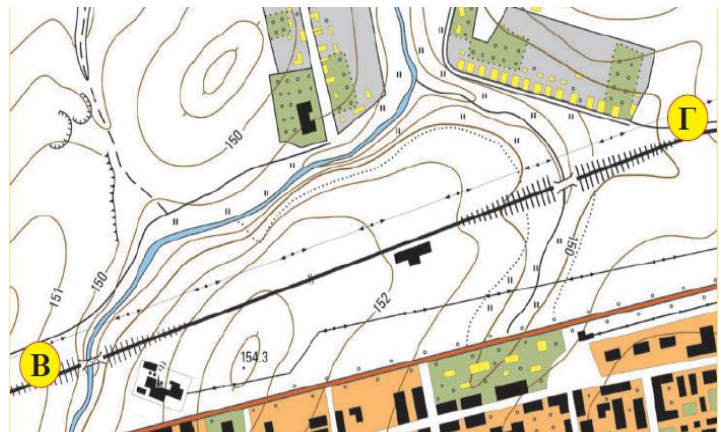
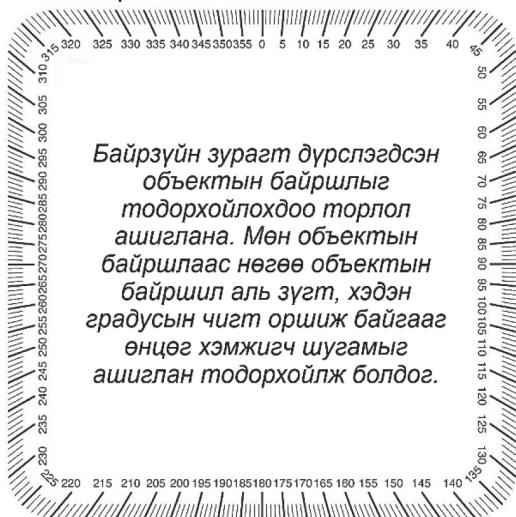
- Байгалийн унаган төлөв байдлаа харьцангуй хадгалж үлдсэн
- Байгалийн унаган төлөв байдлаасаа тодорхой хэмжээгээр өөрчлөгдсөн

17. Дархан-1 өртөөнөөс Шарын гол хүртэл №601 дугаар галт тэрэг 64 км урттай төмөр замаар 2 удаагийн тээвэрлэлт хийж, өдөрт дунджаар 150 зорчигч тээвэрлэдэг тооцоо гарчээ. Нэг өдрийн зорчигч эргэлтийг зөв тооцоолсныг сонгоорой.

($Z=H \cdot S$, Z - зорчигч эргэлт, H -нийт зорчсон хүний тоо, S -нийт явсан зам)

- A. 19200 хүн/км
- B. 9600 хүн/км
- C. 38400 хүн/км
- D. 4800 хүн/км

18. Байрзүйн зурагт В цэгээс Г цэг хүртэлх чиглэлийн (азимут) өнцгийг тодорхойлсныг сонгоорой.



- A. 90°
- B. 45°
- C. 60°
- D. 270°

19. Сэргээгдэх эрчим хүчний давуу талыг тодорхойлсон 2 хувилбарыг сонгоорой.

1. Хүрээлэн буй орчинд үзүүлэх сөрөг нөлөө бага.
2. Цаг агаарын өөрчлөлтөд үзүүлэх эерэг нөлөө бага.
3. Эдийн засаг, санхүүгийн хямралд өртөх нь бага.
4. Хөрөнгө оруулалт, өртөг их шаарддаг.
5. Хойд өргөргийн улс орнуудад ашиг бага.

- A. 1 ба 5
- B. 2 ба 3
- C. 3 ба 4
- D. 1 ба 3

20. Монгол Алтай ба Говь Алтайн уулархаг нутаг, говийн бүсэд тархсан ямаан сүргийн гол бүтээгдэхүүн болох нь хөнгөн үйлдвэрийн түүхий эд төдийгүй – н гол нэрийн төрөл болдог. Цэгийн оронд тохирох үгийг сонгоорой.

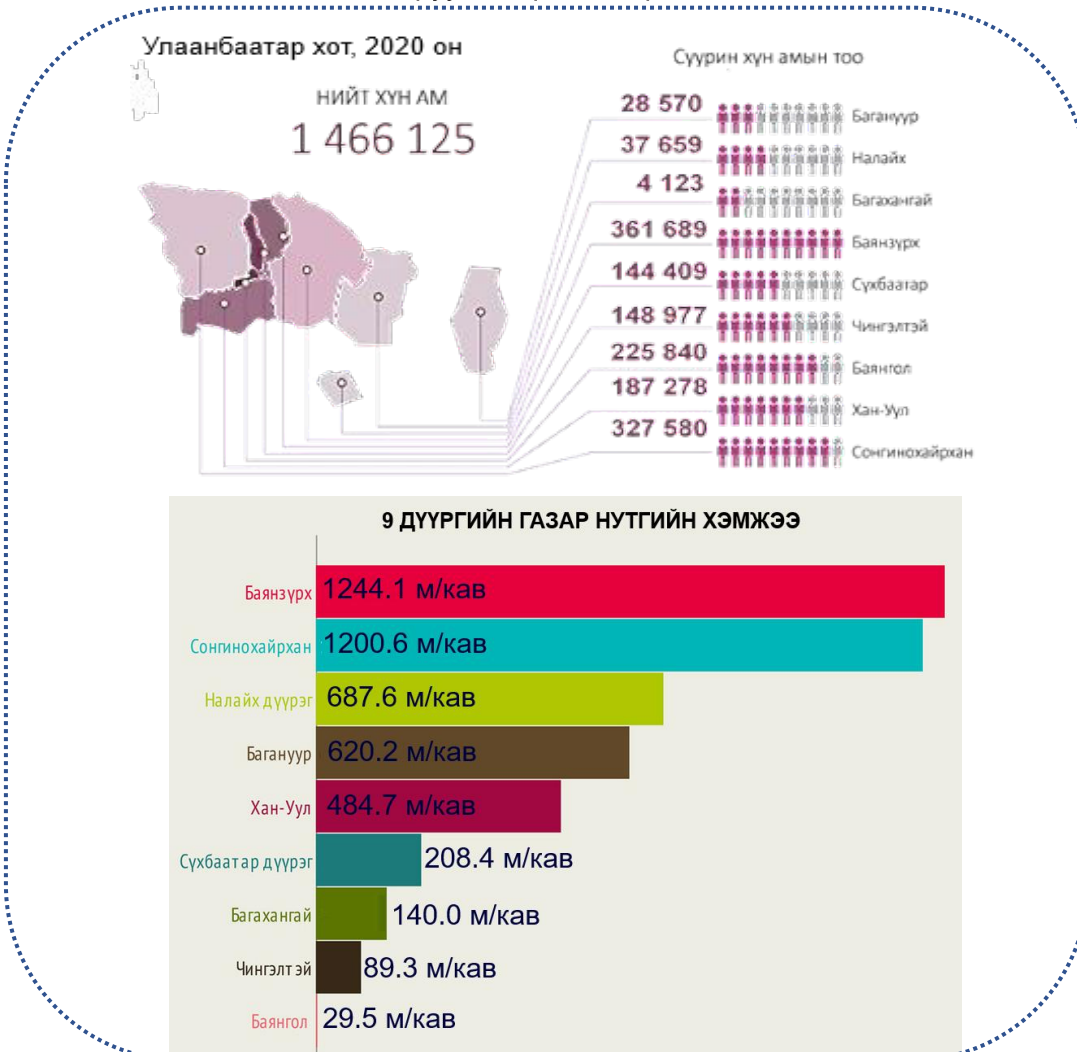
- A. ноос, импорт
- B. ноолуур, импорт
- C. ноолуур, экспорт
- D. ноос, экспорт

САНАМЖ

1. Энэ хэсэг сонгох даалгавар биш тул зөв хариултыг олж тогтоож, харгалзах [a] үсгийн дагуу хариуг бөглөөрэй. Жишээлбэл: Зөв хариу 2-ыг сонгосон бол [a] дээр 2-ын тоог будаж бөглөнө.
2. Хэрэв бодлогын хариу бутархай тоо байвал бодлого тус бүрийн хариултын загварын дагуу бөглөнө. Жишээлбэл: Бодлогын хариу 45.67 гарсан гэж үзвэл тухайн бодлогын хариулт бөглөх загварыг [ab.cd] гэсэн байдлаар өгсөн байна. Дээрх хариуг бөглөхдөө a4 b5 c6 d7 гэж бөглөнө.

ХОЁРДУГААР ХЭСЭГ: ЗАДГАЙ ДААЛГАВАР

2.1 Өгөгдлийг ашиглан даалгавруудыг гүйцэтгээрэй.



- i. Дээрх мэдээллийг ашиглан зөв харгалзуулаарай. [abcd]
- | | |
|---|--|
| <p>A. Хамгийн их хүн ам суурьшиж буй дүүрэг</p> <p>B. Хамгийн том нутаг дэвсгэртэй дүүрэг</p> <p>C. Хамгийн бага хүн ам суурьшиж буй дүүрэг</p> <p>D. Хамгийн жижиг нутаг дэвсгэртэй дүүрэг</p> | <p>1. Баянзүрх</p> <p>2. Сонгинохайрхан</p> <p>3. Налайх</p> <p>4. Багануур</p> <p>5. Хан-Уул</p> <p>6. Сүхбаатар</p> <p>7. Багахангай</p> <p>8. Чингэлтэй</p> <p>9. Баянгол</p> |
|---|--|
- ii. Хамгийн их хүн амтай дүүргийн хүн амын нягтшлыг тооцоолж олоорой. [efg.h]
 (Хүн амын нягтшил = Хүн амын тоо/газар нутаг)