



БОЛОВСРОЛ,  
ШИНЖЛЭХ УХААНЫ ЯАМ



БОЛОВСРОЛ, ШИНЖЛЭХ УХААНЫ ЯАМ  
БОЛОВСРОЛЫН ҮНЭЛГЭЭНИЙ ТӨВ

## ГҮЙЦЭТГЭЛИЙН ҮНЭЛГЭЭ-2024 СУУРЬ БОЛОВСРОЛ



# БИОЛОГИ

*ХУВИЛБАР А*

Аймаг / дүүрэг: .....

Сум / сургууль: .....

Анги / бүлэг: .....

Сурагчийн овог: .....

Сурагчийн нэр: .....

Сурагчийн код: .....

### САНАМЖ

- Даалгаврыг 40 минутад гүйцэтгээрэй.
- Даалгавар бүрээс зөвхөн нэг хувилбарыг сонгож, хариултын хуудсанд балын харандаагаар зааврын дагуу будаарай.

1. Зурагт өгөгдсөн амьд биеийн шинжийг агуулсан мөрийг сонгоно уу.

Түлхүүр: тийм (+), үгүй (-)



Хувилбар	1 эсээс тогтсон	Олон эсээс тогтсон	Эсийн ханатай	Хөдөлгөөнтэй	Хөдөлгөөнгүй
A	+	-	+	-	+
B	-	+	-	+	-
C	+	-	-	-	+
D	-	+	+	-	+

2. Сормуусны тусламжтайгаар хөдлөн, усан дотор байгаа бичил биетэн, ургамал, амьтны үлдэгдлийг амны хонхорхойгоороо сорж авч хооллодог, хуваагдах мөн эвцэлдэн үрждэг амьд биеийг сонгоно уу.

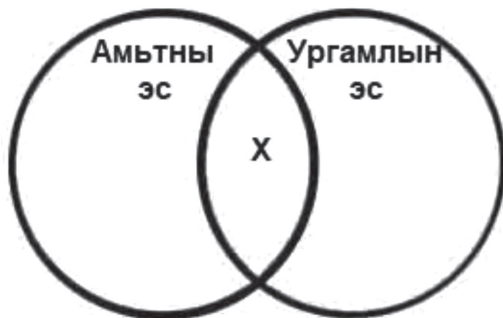
A. Эвглен

B. Шаахай

C. Амёб

D. Бактериофаг

3. Бүдүүвчийн “X” хэсэгт **тохирохгүй** эрхтэнцрийг сонгоно уу.



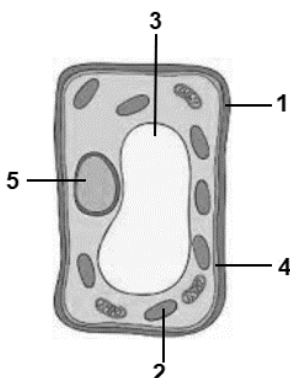
A. Бөөм

B. Хлоропласт

C. Цитоплазм


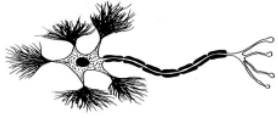
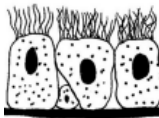

D. Эсийн бүрхүүл

4. Зурагт өгөгдсөн эсийн бүтцийг зөв илэрхийлсэн мөрийг сонгоно уу.

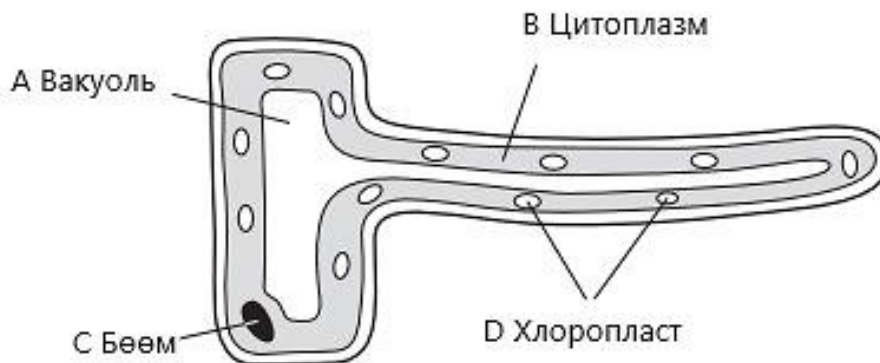


Хувилбар	1	2	3
A	Эсийн хана	Вакуоль	Хлоропласт
B	Вакуоль	Эсийн хана	Хлоропласт
C	Хлоропласт	Эсийн хана	Вакуоль
D	Эсийн хана	Хлоропласт	Вакуоль

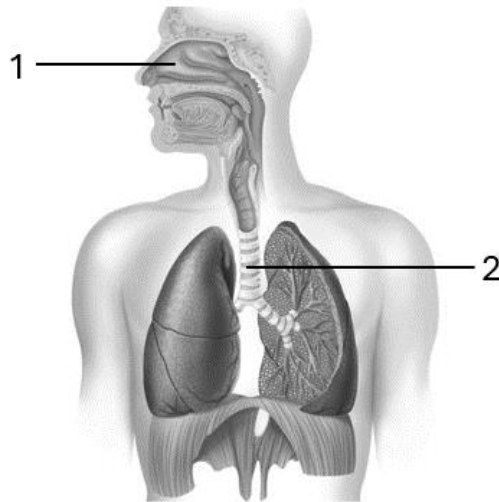
5. Агшиж, сунах чадвартай урт утаслаг бүтэцтэй эсийг зөв тодорхойлсон мөрийг сонгоно уу.

Хариулт	Эсийн нэр	Эсийн зураг
A	Амсрын эс	
B	Сормууст хучуур эс	
C	Үндэсний үсэнцрийн эс	
D	Булчингийн эс	

6. Сурагчид үндэсний үсэнцрийн эсийг микроSCOPOOр харж, эрхтэнцрүүдийг нэрлэжээ. Сурагчдын эрхтэнцрүүдийг нэрлэхдээ гаргасан алдааг олно уу.



**Хүний амьсгалын эрхтэн тогтолцоог харуулсан зургийг ашиглан 7-8 дугаар даалгаврыг гүйцэтгэнэ үү.**

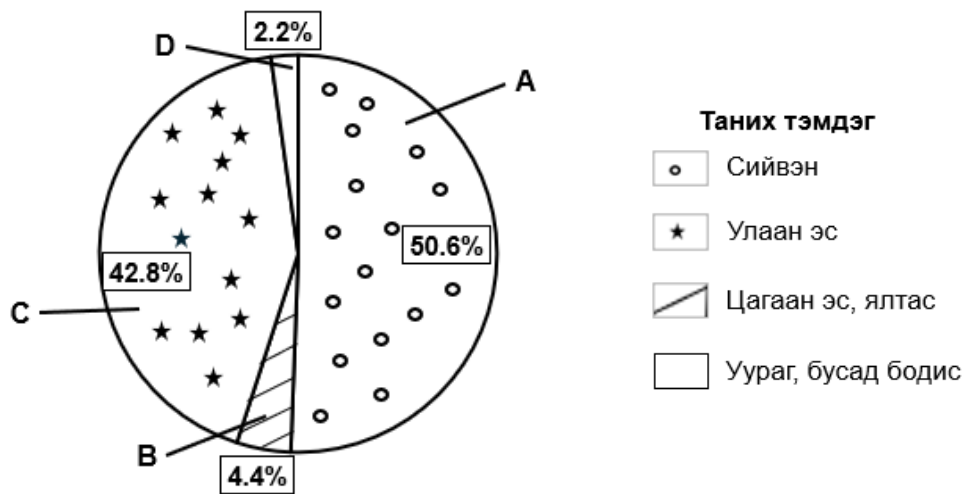


7. Зурагт “2”-ын тоогоортэмдэглэсэн эрхтнийг сонгоно уу.
- A. Хамрын хөндий
  - B. Төвөнх
  - C. Мөгөөрсөн хоолой
  - D. Гуурсан хоолой
8. Зурагт “1”-ийн тоогоор тэмдэглэсэн хэсгийн үүргийг зөв тодорхойлсонг сонгоно уу.
- A. Амьсгалын замаар орж ирсэн нянг устгах, агаарыг шүүх, бүлээсгэх
  - B. Дуу авиа үүсгэх төвөнхтэй холбох, агаарыг дамжуулах
  - C. Олон тооны мөгөөрснөөс тогтсон агаарыг дамжуулах
  - D. Хийн солилцоо явуулах
9. Сээр нуруутан амьтдын амьсгалын эрхтний онцлогийн тухай өгүүлбэрүүдийн үнэн, худлыг зөв тодорхойлсныг сонгоно уу.

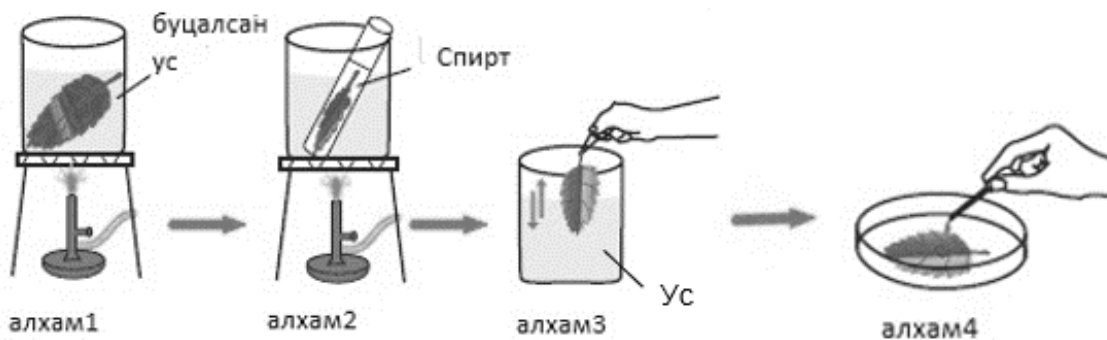
*Түлхүүр: үнэн-Ү, худал-Х үсгээр тэмдэглэв.*

1. Загасны амьсгалах эрхтэнг заламгай гэдэг.
  2. Мөлхөгчдийн амьсгалын эрхтэн уут хэлбэртэй.
  3. Шувуу арьс ба уушгиар амьсгалдаг онцлогтой.
  4. Хөхтөн амьтдын уушги нь амьсгалах эрхтний гадаргуугийн талбайг ихэсгэх цулцантай.
- A. 1-Ү, 2-Х, 3-Ү, 4-Ү
  - B. 1-Х, 2-Ү, 3-Х, 4-Х
  - C. 1-Ү, 2-Х, 3-Х, 4-Ү
  - D. 1-Х, 2-Ү, 3-Ү, 4-Х

10. Цусны найрлагыг дугуй диаграммаар харуулав. Хүчилтөрөгчийг зөөвөрлөх үүрэгтэй эсийн эзлэх хувийг сонгоно уу.

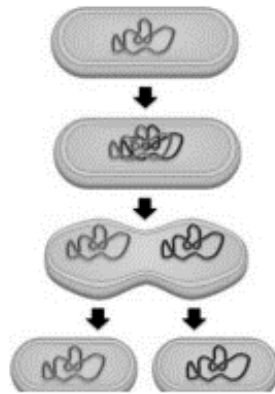


11. Фотосинтезээр цардуул үүсдэг эсэхийг илрүүлэх туршилтын алхмууд зургаар өгөгдөв. Навчнаас хлорофиллийг уусгах, арилгах үйл явцыг зөв тодорхойлсныг сонгоно уу.



- A. Алхам 1, халуун усаар хлорофиллийг уусгаж, арилгана.
- B. Алхам 2, спиртэнд хийж хлорофиллийг уусгаж, арилгана.
- C. Алхам 3, усанд хийж хлорофиллийг уусгаж, арилгана.
- D. Алхам 4, иод дусааж хлорофиллийг уусгаж, арилгана.

12. Зурагт үзүүлсэн амьд биеийн үржлийн хэлбэрийг сонгоно уу.



- A. Хуваагдах
- B. Нахиалах
- C. Вегетатив
- D. Хэсэглэгдэх

13. Доорх өгүүлбэрт тохирох үгийг сонгоно уу.

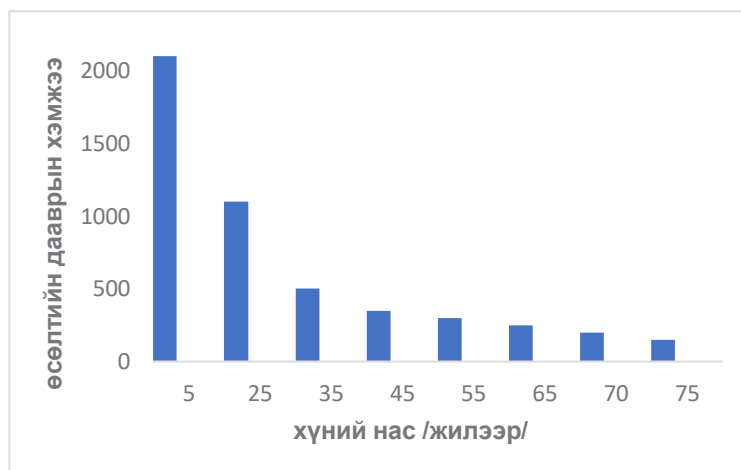
Ургамлын үндэс, иш, навчийн аль нэг хэсгээс шинэ ургамал үүсэх бэлгийн бус үржихийг ..... гэнэ.

- A. Нахиалах
- B. Хуваагдах
- C. Хэсэглэгдэх
- D. Вегетатив

14. Бэлгийн дааврыг идэвхжүүлэгч ганодотропины нөлөөгөөр охидод ялгарах бэлгийн дааврыг сонгоно уу.

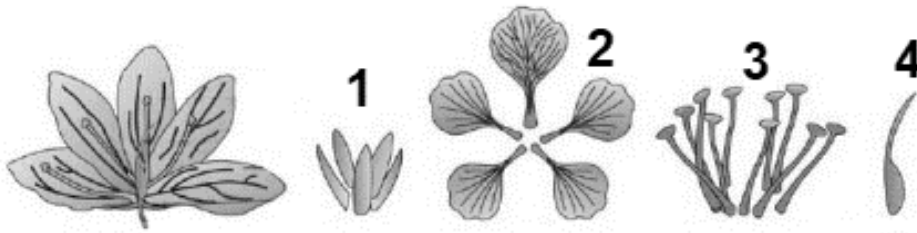
- A. Соматотропин
- B. Эстроген
- C. Тестостерон
- D. Окситоцин

15. Хүний нас ба өсөлтийн дааврын хамаарлыг харуулсан баганан диаграммыг хамгийн оновчтой тайлбарласныг сонгоно уу.



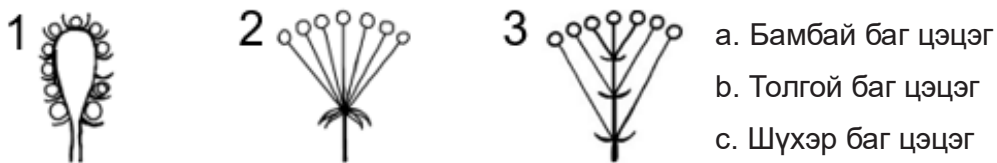
- A. Өсөлтийн дааврын ялгарах хэмжээ хүний нас ахих тусам багасдаг.
- B. Хүнийг 15 настай байхад өсөлтийн даавар хамгийн дээд хэмжээгээрээ ялгардаг.
- C. Өсөлтийн дааврын ялгарах хэмжээ хүний нас ахих тусам ихэсдэг.
- D. Хүний нас 5 жилээр ахихад өсөлтийн даавар 500 нэгжээр буурах зүй тогтолтой.

16. Цэцгийн бүтцийн задаргааг зурагт үзүүлэв. “2”-ын тоогоор тэмдэглэсэн бүтцийн нэрийг сонгоно уу.



- A. Дэлбэ
- B. Цоморлог
- C. Дохиур
- D. Үр боловсрох орон

17. Баг цэцгийн хэлбэрүүдийг зурагтай нь зөв харгалзуулсныг сонгоно уу.



- A. 1a,2c,3b
- B. 1b,2c,3a
- C. 1b,2a,3c
- D. 1a,2b,3c

18. Цэцэгт ургамлын дохиурын тоосовч янз бүрээр нээгдэн тоосоо гадагш тараах зохилдолгоотой байдаг. Зурагт өгөгдсөн дохиурын тоосовч ямар хэлбэрээр тоосоо тарааж байгааг сонгоно уу.



- A. Тууш ханзарч
- B. Хөндлөн ханзарч
- C. Тусгай таглаагаар онгойх
- D. Үзүүртээ цоорч ханзрах

19. Монгол орны ойт хээрийн бүсэд өргөн тархсан *Potentilla indica* (Гүзээлзгэнэ) зүйлийн ургамлын цэцгийг зурагт харуулав. Зургийг ажиглан цэцгийн бүтэц болон шадар эрхтнийг зөв тодорхойлсныг сонгоно уу.



- A. Цэцэг зөв бүтэцтэй, давхар шадар эрхтэнтэй.
- B. Цэцэг буруу бүтэцтэй, дан шадар эрхтэнтэй.
- C. Цэцэг зөв бүтэцтэй, дан шадар эрхтэнтэй.
- D. Цэцэг буруу бүтэцтэй, давхар шадар эрхтэнтэй.

20. Доорх бүдүүвчид тохирох идэш тэжээлийн хэлхээг сонгоно уу.

Ургамал → Ургамал идэшт шавж → Шавж идэгч шувуу → Махчин шувуу

