



БОЛОВСРОЛ,
ШИНЖЛЭХ УХААНЫ ЯАМ



БОЛОВСРОЛ, ШИНЖЛЭХ УХААНЫ ЯАМ
БОЛОВСРОЛЫН ҮНЭЛГЭЭНИЙ ТӨВ

ГҮЙЦЭТГЭЛИЙН ҮНЭЛГЭЭ-2023 СУУРЬ БОЛОВСРОЛ



ДИЗАЙН ТЕХНОЛОГИ

ЭМЭГТЭЙ

Аймаг / дүүрэг:

Сум / сургууль:

Анги / бүлэг:

Сурагчийн овог:

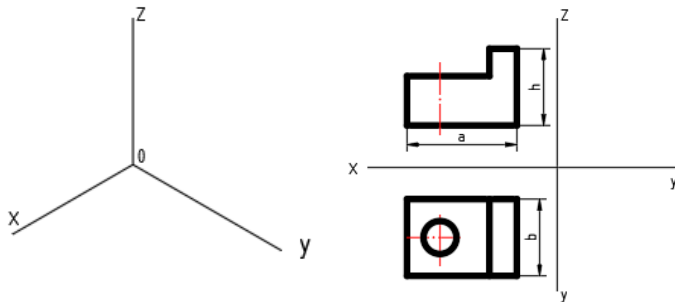
Сурагчийн нэр:

Сурагчийн код:

САНАМЖ

- Даалгаврыг 40 минутад хийж гүйцэтгээрэй.
- Зөв гэж үзсэн нэг хариуг сонгож, хариултын хуудсанд зааврын дагуу харандаагаар будаарай.

1. Өгсөн биетийн проекц зургаас аксонометр тойм зургийг зурахдаа a , b , h хэмжээнүүдийг аль тэнхлэгийн дагуу авах вэ? Зөв хариуг сонгоно уу.



- A. $a(x)$, $b(z)$, $h(y)$
- B. $b(x)$, $h(z)$, $a(y)$
- C. $a(x)$, $b(y)$, $h(z)$
- D. $h(x)$, $a(y)$, $b(z)$

2. Үсэг, бичээс, шриффт, зураасны өргөн $d=1$ бол том үсгийн өндөр хэд вэ?

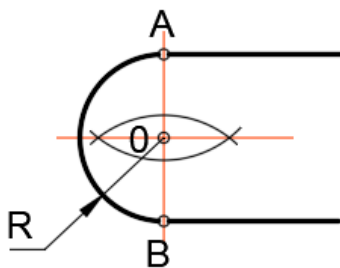
- A. 10D
- B. 7D
- C. 5D
- D. 2D

3. Цэгийн оронд тохирох үгийг сонгоно уу.

Үсэг бичээст (шриффт) ийг d үсгээр тэмдэглэдэг.

- A. үсгийн өндөр
- B. үсгийн өргөн
- C. үсгийн зураасны өргөн
- D. үсгийн хэмжээ

4. Параллель 2 шулууныг нумаар холбох байгуулалтын зургаас холболтын радиус, холболтын төв, холболтын цэгүүдийг зөв харгалзуулсан хариуг сонгоно уу.



- | | |
|---------------------|-------|
| 1. Холболтын радиус | a. X |
| 2. Холболтын төв | b. R |
| 3. Холболтын цэг | c. O |
| 4. Төвийн тэнхлэг | d. AB |

A. 1-b, 2-c, 3-d, 4-a

B. 1-a, 2-b, 3-c, 4-d

C. 1-c, 2-d, 3-a, 4-b

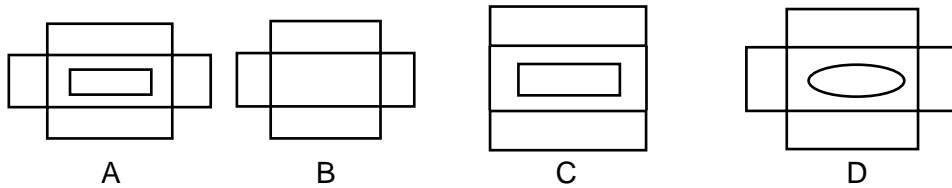
D. 1-d, 2-a, 3-b, 4-c

5. График дизайны үндсэн элементүүдийг сонгоно уу.

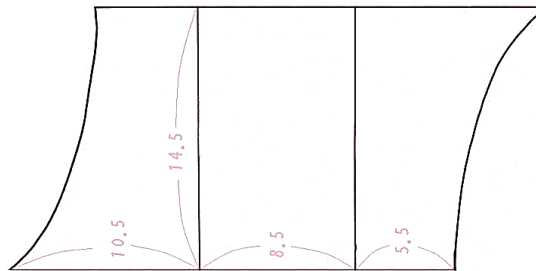
- A. цэг, муруй, толбо, зураас
- C. толбо, муруй, шулуун, зураас

- B. цэг, шулуун, дүрс өнгө
- D. зураас, шулуун, дүрс, толбо

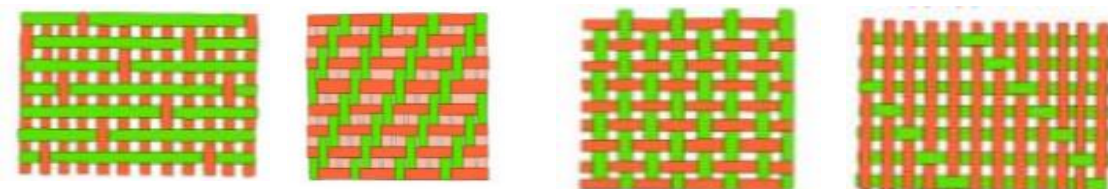
6. Амны цаасны хайрцагт угладаг даавуун уутны дэлгээс (эсгүүрийн зураг) –ийн зургийг сонгоно уу.



7. Дараах эсгүүрийн зургаар хийсэн эдлэлийг сонгоно уу.



8. Нэхмэл материал (даавуу)-ын нэхээсний бүтцийг ажиглаад нэхэгдсэний дараа хамгийн сэмрэлт багатай байх нэхээсийг сонгоно уу.



- A. Сатин нэхээс B. Сарж нэхээс C. Энгийн нэхээс D. Пүүсүү нэхээс

9. Гялалзсан гадаргуутай торгон даавуунд хамгийн тохиромжтой нэхээсийг сонгоно уу.

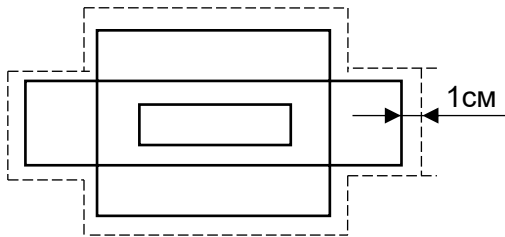
- A. Пүүсүү нэхээс B. Сарж нэхээс C. Хээтэй нэхээс D. Энгийн нэхээс

10. Бүгд чимэглэлийн оёдолтой хэсгийг сонгоно уу.

- A. Хөвөрдөх, хавах, хөших, шаглах,
- B. Хөвөрдөх, зах ирмэг бэлтгэх, хэрээсэн, шидэх
- C. Хонин холбоо, битүүлэх, хэрээсэн, зүү ороох
- D. Хонин холбоо, битүүлэх, хавах, шаглах

11. Зургийг ажиглаад цэгийн оронд тохирох хариуг сонгоно уу.

Эсгүүрийн зургийг даавуун дээр байрлуулж 1см-ийн зайтай хэмжээ тавьж зурна.



- A. эсгүүрийн
- B. оёдлын
- C. нугалах
- D. сулын

12. Хайчтай ажиллах аюулгүй ажиллагааны дүрэмд **хамаарахгүй** заалтыг сонгоно уу.

- A. Үйлийн хайчаар даавуу материалаас бусад зүйл эсгэхийг хориглоно.
- B. Хайчийг тусгай уутанд хийж, тогтмол нэг газарт хадгалж хэвших ёстой.
- C. Хайчны үзүүрийг өөр уруугаа харуулах юм уу хайчаа ангайлгаж тавьж болохгүй.
- D. Хайчны бариулд зүүлт зүүнэ.

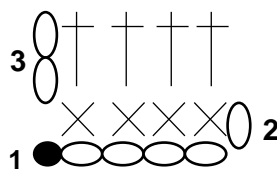
13. Дэгээ зүүгээр сүлжихдээ сүлжмэлийн утас болон зүүг хэрхэн тохируулах вэ?

- A. Зүүний диаметр утасны диаметрээс 2 дахин их
- B. Зүүний диаметр утасны диаметр ижил
- C. Зүүний диаметр утасны диаметрээс 2 дахин бага
- D. Зүүний диаметр утасны диаметрээс 3 дахин их

14. Дэгээ зүүний сүлжмэлийн анхны гогцоо сүлжих тэмдэглэгээг сонгоно уу.

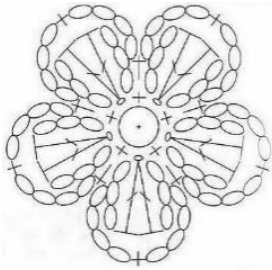
- A. X
- B. ○
- C. ↑
- D. ●

15. Зурагт үзүүлсэн схемийг ажиглаж 2 дугаар эгнээг сүлжих тайлбарыг сонгоно уу.



- A. 1хонин холбоо сүлжээд буцаад гогцоо бүрээс 1ш зүүг нэг ороосон багана нийт 4ш зүүг нэг ороосон багана сүлжинэ.
- B. 1 хонин холбоо сүлжээд буцаад хонин холбоо бүрээс 1ш давхарлах эгнээ нийт 4 ш давхарлах эгнээ сүлжинэ.
- C. 2 хонин холбоо сүлжээд буцаад гогцоо бүрээс 1ш зүүг нэг ороосон багана нийт 4ш зүүг нэг ороосон багана сүлжинэ.
- D. 2 хонин холбоо сүлжээд буцаад гогцоо бүрээс 1ш давхарлах эгнээ нийт 4ш зүүг давхарлах эгнээ сүлжинэ.

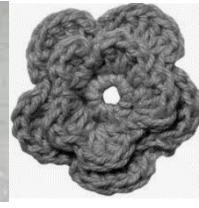
16. Зургаар харуулсан схемд тохирох сүлжээсийг сонгоно уу.



A



B



C



D

17. Анхны цахилгаан авто машиныг хэдэн онд зохион бүтээсэн бэ?



- A. 1832
- B. 1801
- C. 1845
- D. 1860

18. Шурган араат дамжуулгыг сонгоно уу.



A



B

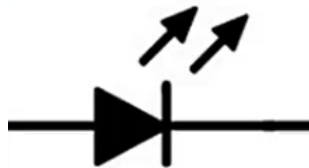


C



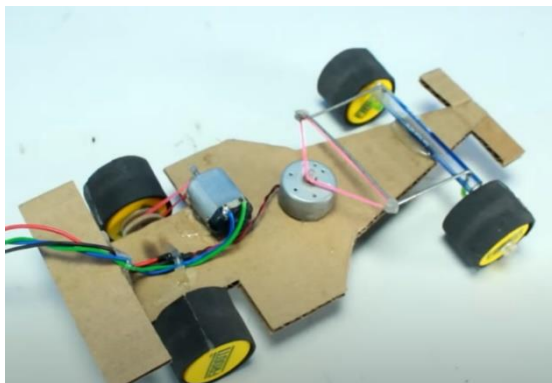
D

19. Зурагт үзүүлсэн тэмдэглэгээ ямар электрон элементийнх вэ?



- A. улайсдаг гэрэл
- B. тэжээл
- C. led
- D. унтраалга

20. Зурагт үзүүлсэн хялбар хийцтэй машины хойд дугуйг хөдөлгөөнд оруулахад ямар механизм ашигласан байна вэ?



- A. оосорт дамжуулга
- B. араат дамжуулга
- C. шурган дамжуулга
- D. үрэлтийн дамжуулга