



БОЛОВСРОЛ,
ШИНЖЛЭХ УХААНЫ ЯАМ



БОЛОВСРОЛ, ШИНЖЛЭХ УХААНЫ ЯАМ
БОЛОВСРОЛЫН ҮНЭЛГЭЭНИЙ ТӨВ

ГҮЙЦЭТГЭЛИЙН ҮНЭЛГЭЭ-2023 СУУРЬ БОЛОВСРОЛ



ХӨГЖИМ

ХУВИЛБАР А

Аймаг / дүүрэг:

Сум / сургууль:

Анги / бүлэг:

Сурагчийн овог:

Сурагчийн нэр:

Сурагчийн код:

САНАМЖ

- Даалгаврыг 40 минутад гүйцэтгэнэ.
- (*) тэмдэгтэй даалгавруудыг хөгжим болон дуу сонссоны дараа гүйцэтгээрэй.
- Даалгавар тус бүрийн хариултаас зөвхөн нэг хариултыг сонгож, хариултын хуудсанд зааврын дагуу харандаагаар будаарай.

***Хөгжмөө анхааралтай сонсоод 1-5 дугаар даалгаврыг гүйцэтгээрэй.**

1. *Хөгжмөө анхааралтай сонсоорой. Зохиолын хэсэг нь дан хөгжмийн ямар төрлөөр бичигдсэн байна вэ? Тохирохыг сонгоно уу.
A. Сюит- Чуулбар аяз: Дараалал гэсэн утгатай франц үг. Бие даасан аязуудын дарааллаас бүрдсэн цуврал зохиол юм.
B. Баркарола: Завьчдын дуунаас гаралтай энэ төрөл нь 6/8 хэмжээтэй усан дээр дайвалзах хөдөлгөөнийг санагдуулам жигд хэмтэй байдаг.
C. Этюд: Судалбар аяз- дасгал сургуулилт гэсэн утгатай франц үг бөгөөд урлагийн бүх төрөлд хэрэглэдэг нэр томъёо юм.
D. Сонат: Зөрчилт хөгжим- гоцлол цөөхүүл хөгжмийн нэг төрөл. Сонгодог зөрчилт хөгжим ихэвчлэн 3 ангитай байдаг.

2. *Ноот бичлэгийг анхааралтай ажиглаад, аялгууны айзам хэмжээнд тохирохыг сонгоно уу.



- A. B. C. D.

3. *Хөгжмөө анхааралтай сонсоорой. Зохиол хэдэн хэсэгтэй байна вэ? Тохирохыг сонгоно уу.

- A. A B C
- B. A B
- C. A A1 A2
- D. A B C D

4. *Зохиолын гол сэдэв аялгууг ямар хөгжмийн зэмсгээр хөгжимдөж байна вэ?

- A. B. C. D.

5. *Хэмнэлүүдийг анхааралтай ажиглаарай. Чиний бодлоор эхний хэсгийн аялгууны хэмнэл аль вэ? Тохирохыг сонгоно уу.

A. 

B. 

C. 

D. 

*Хөгжмөө анхааралтай сонсоод 6-9 дүгээр даалгаврыг гүйцэтгээрэй.

6. *Зохиолын сэдэв аялгуунд тохирох зургийг сонгоорой.

A.



B.



C.



D.



7. *Сонссон зохиолын аялгууны хурд чинийхээр ямар байсан бэ? Сонгоно уу.

- A. Presto-маш хурдан
C. Andante - тогтуун
- B. Adajio- удаан
D. Allegretto- хурдавтар

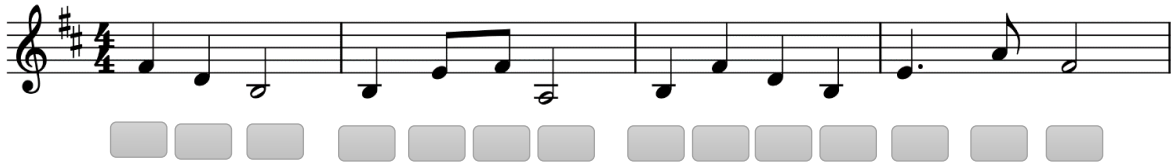
8. *Ноот бичлэгт байгаа  тэмдгийн үүргийг зөв тодорхойлсныг сонгоно уу.

- A. Эгшгүүдийг үргэлжлүүлэн холбож тоглоно.
B. Тухайн эгшгийг хагас өнгөөр доошлуулах үүрэгтэй.
C. Түр зогсох үүрэгтэй.
D. Тухайн эгшгийг хагас өнгөөр дээшлүүлэх үүрэгтэй.

9. *Сонссон уран бүтээл нь урлагийн ямар төрөлтэй хосолсон байна вэ?

- A. Дүрслэх урлаг B. Кино урлаг C. Бүжгийн урлаг D. Уран зохиол

10. Ноот бичлэгийг ажиглаарай. Эгшгийг үсгэн тэмдэглэгээгээр зөв тэмдэглэснийг сонгоно уу.



- A. EDC CDEB BFDB EAF
- B. FDB BEFA BFDB EAF
- C. FDB BEFA CGEC FBG
- D. EDC CDEB DGEC FBG

11. Урлагийн төрлүүдийг илэрхийллийн аргатай нь зөв холбосныг сонгоно уу.

- | | |
|----------------|---------------------------|
| 1. Театр | а. Уран яруу үг хэллэг |
| 2. Бүжиг | б. Жүжигчний үйл хөдлөл |
| 3. Уран зохиол | в. Уян налархай хөдөлгөөн |

- A. 1б 2а 3в B. 1в 2б 3а C. 1в 2а 3б D. 1б 2в 3а

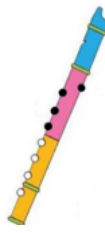
12. Өгөгдсөн эгшгүүдийг бишгүүрийн даралтуудтай зөв холбосон хувилбарыг сонгоно уу.

1.



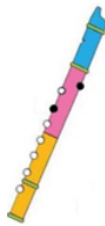
A. 1в 2г 3а 4б

2.



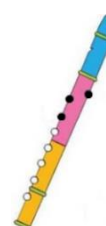
B. 1г 2в 3а 4б

3.



C. 1в 2б 3а 4г

4.



D. 1г 2б 3а 4в