



БОЛОВСРОЛ,
ШИНЖЛЭХ УХААНЫ ЯАМ



БОЛОВСРОЛ, ШИНЖЛЭХ УХААНЫ ЯАМ
БОЛОВСРОЛЫН ҮНЭЛГЭЭНИЙ ТӨВ

ГҮЙЦЭТГЭЛИЙН ҮНЭЛГЭЭ-2023 БҮРЭН ДУНД БОЛОВСРОЛ

10
АНГИ

ДИЗАЙН ЗУРАГ ЗҮЙ, ТЕХНОЛОГИ

ЭМЭГТЭЙ

Аймаг / дүүрэг:

Сум / сургууль:

Анги / бүлэг:

Сурагчийн овог:

Сурагчийн нэр:

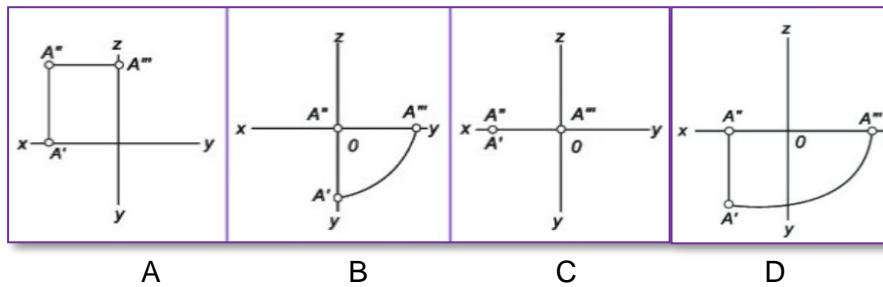
Сурагчийн код:

САНАМЖ

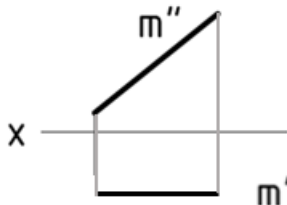
- Даалгаврыг 40 минутад хийж гүйцэтгээрэй.
- Зөв гэж үзсэн нэг хариуг сонгож, хариултын хуудсанд зааврын дагуу харандаагаар будаарай.

1. “А” цэг дараах утгатай бол проекцыг сонгоно уу.

	X	Y	Z
A	25	0	0

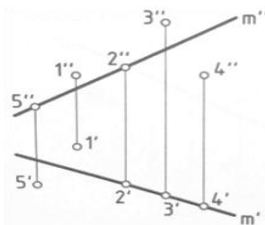


2. “m” шулууны бодит хэмжээ аль проекц дээр тодорхойлогдох вэ?



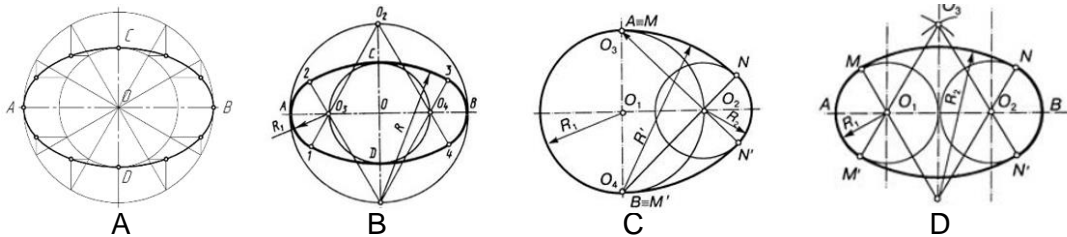
- A. П1 хавтгай дээр
- B. П2 хавтгай дээр
- C. П3 хавтгай дээр
- D. П4 хавтгай дээр

3. “1” цэг m шулууны хаана байрлах вэ?

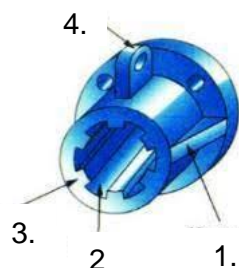


- A. m
- B. Наана
- C. Цаана дээр
- D. Доор

4. Дараах геометр байгуулалтаас аль нь овойдын муруй вэ?

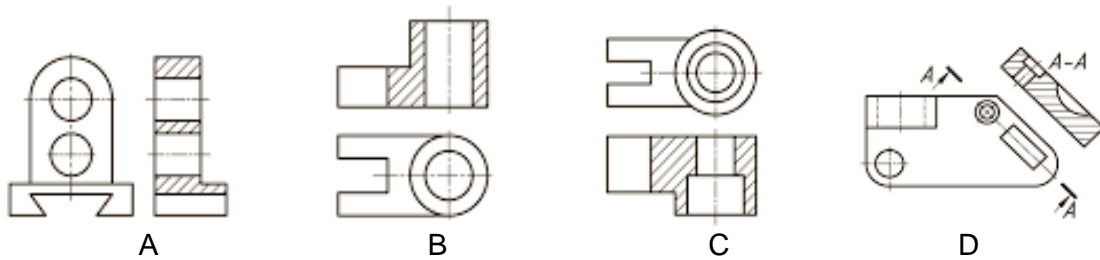


5. Өгсөн деталийн элементүүдийн аль дугаар дээр горви дүрслэгдсэн байна вэ?



- A. 2
- B. 1
- C. 4
- D. 3

6. Өгсөн детальд нүүрний зүсэлт хийсэн дүрслэлийг сонгоно уу.



7. Дараах деталиудын стандарт ба стандарт бусаар ялгасан зөв хариуг сонгоно уу.



A. Стандарт (1,2,3, 7), стандарт бус (2,4,7,6)

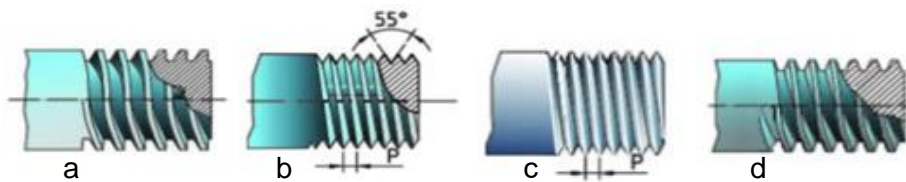
B. Стандарт (1,3,7,8), стандарт бус (2,4,5,6)

C. Стандарт (3,4,5,8), стандарт бус (1,2,7,6)

D. Стандарт (1,4,6,8), стандарт бус (2,3,5,7)

8. Техникийн эд ангиудын эрээсэн холболтын төрлүүдийг зөв харгалзуулсан хариуг сонгоно уу.

1. Метрийн эрээс	2. Трапец	3. Тулгуур	4. Хоолойн
------------------	-----------	------------	------------



A. 1-с, 2-b, 3-a, 4-d B. 1-d, 2-a, 3-b, 4-с C. 1-b, 2-a, 3-d, 4-b D. 1-b, 2-d, 3-a, 4-с

9. Цэгийн оронд тохирох хариуг сонгоно уу.

Зохиомжийн нь элементүүдийн хоорондын зай талбай болох бөгөөд урт, өргөн, өндөр гэсэн хэмжээгээр илэрхийлэгдэнэ.

A. орон зай B. дүрс C. өнгө D. зураас

10. Бараа бүтээгдэхүүний сурталчилгааны хуудасны зохиомжийн шийдэлд зайлшгүй байх бүтцийг нэрлэсэн зөв хариуг сонгоно уу.

A. Нэршилгээ, найрлага, өнгө, зураг чимэглэл, материал

B. Зураг чимэглэл, компанийн лого, дүрс ялгарал, үйлдвэрлэсэн хугацаа

C. Нэршилгээ, зураг чимэглэл, бүтэц найрлага, үйлдвэрлэсэн хугацаа, хэрэглэх заавар

D. Компанийн лого, нэршилгээ, зураг чимэглэл, найрлага

11. Дараах бүтээгдэхүүний зургийг ажиглаад, аль нь брэнд дизайныг төлөөлөх өнгөний шийдэл вэ?



A. ногоон

B. улбар шар

C. цэнхэр

D. хүрэн

12. Зураг дээрх хувцасны загварууд ямар хэв маягт хамаарах вэ?



- A. Спорт B. Тусгай зориулалтын C. Романтик D. Үндэсний

13. Зургийг ажиглан хуниастай хормойг сонгоно уу.



A



B



C



D

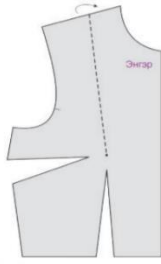
14. Уэн (энгэрийн урт) хэмжээг биеэс авах аргачлалыг сонгоно уу.

- A. Хүзүүний 7-р нугалмын цэгээс доош далны төвгөр цэгийг дайруулан, бэлхүүсний шугам хүртэл хэмжинэ.
- B. Хүзүүний хажуугийн суурь цэгээс урагш хөхний цэгийг дайруулан бэлхүүсний шугам хүртэл хэмжинэ.
- C. Хүзүүний хажуугийн суурь цэгээс далны төвгөр цэгийг дайруулан хормойн шугам хүртэл хэмжинэ.
- D. Гарын сул унжуулсан байрлалд мөрний шонтгорын цэгээс доош тохойны цэг хүртэл хэмжинэ.

15. Уар (арын урт) хэмжээг биеэс авах аргачлалыг сонгоно уу.

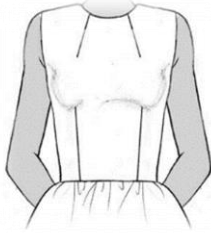
- A. Хүзүүний 7-р нугалмын цэгээс доош далны төвгөр цэгийг дайруулан, бэлхүүсний шугам хүртэл хэмжинэ.
- B. Хүзүүний хажуугийн суурь цэгээс урагш хөхний цэгийг дайруулан бэлхүүсний шугам хүртэл хэмжинэ.
- C. Хүзүүний 7-р нугалмын цэгээс далны төвгөр цэгийг дайруулан бэлхүүсний шугам хүртэл хэмжинэ.
- D. Гарын сул унжуулсан байрлалд мөрний шонтгорын цэгээс доош тохойны цэг хүртэл хэмжинэ.

16. Дараах энгэрийг загварчилсан танаас шилжүүлэлтийн зөв аргыг сонгоно уу.



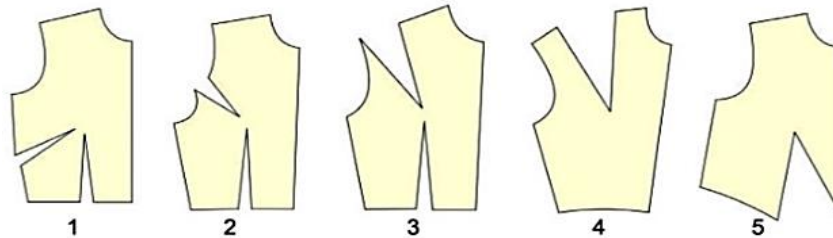
- A. Хөхний танаасыг мөрний төгсгөлийн цэг рүү шилжүүлэх
- B. Бэлхүүсний танаасыг хажуу оёдлын шугамд шилжүүлэх
- C. Хөхний танаасыг хажуу оёдлын шугамд шилжүүлэх
- D. Хөхний танаасыг энгэрийн голын шугамд шилжүүлэх

17. Зурагт харуулсан танаас шилжүүлсэн аргын тайлбарыг сонгоно уу.



- A. Хөхний танаасыг мөрний төгсгөлийн цэг рүү шилжүүлэх
- B. Хөхний танаасыг хоолойн ухлаадасны шугамд шилжүүлэх
- C. Хөхний танаасыг хажуу оёдлын шугамд шилжүүлэх
- D. Хөхний танаасыг энгэрийн голын шугамд шилжүүлэх

18. Зурагт дан дээлийн энгэрийн мөрний танаасыг шилжүүлсэн байдлыг харуулжээ. Танаасны шилжүүлэлтийн тохирох хувилбарыг сонгоно уу.



- A. 1
- B. 3
- C. 2
- D. 5
- E. 4

19. Мөртэй хувцас эсгэж, оёх технологийн төлөвлөлтийн зөв хариуг сонгоно уу.

- A. Материал төлөвлөлт, тоног төхөөрөмж багаж хэрэгслийн төлөвлөлт, оёдлын технологи дарааллын төлөвлөлт
- B. Загварын шийдэл, тоног төхөөрөмж багаж хэрэгслийн төлөвлөлт, материал төлөвлөлт
- C. Эсгүүр байгуулах, орцыг тооцох, оёдлын технологийг төлөвлөлт, багаж хэрэгслийн төлөвлөлт.
- D. Оёдлын технологийн төлөвлөлт, тоног төхөөрөмжийн төлөвлөлт, загвар сонгох

20. Оёмол эдлэлийг хийж гүйцэтгэх технологийн төлөвлөлт нь тодорхой үе шаттай хийгддэг. Оёдлын утас, цахилгаан зэрэг нь аль төлөвлөлтөд тусгагддаг вэ?

- A. Оёдлын материалын төлөвлөлт
- B. Тоног төхөөрөмжийн төлөвлөлт
- C. Оёдлын технологийн төлөвлөлт
- D. Зураг дизайны төлөвлөлт

21. Эсгүүрийн зураг дээрх  тэмдэглэгээний зориулалтыг сонгоно уу.

- A. Үндсэн утасны чиглэлийг тэмдэглэх
- B. Хяналтын цэгүүдийг тэмдэглэх
- C. Танаасыг тэмдэглэх
- D. Нугалж тавих хэсгийг тэмдэглэх

22. Гурилын найрлагад ямар ямар тэжээллэг бодис агуулагддаг вэ?

- A. Уураг, өөх тос, нүүрс ус
- B. Уураг, өөх төс, амин дэм, эрдэс бодис
- C. Уураг, кальци, төмөр
- D. Кальци, кали, магни

23. Дараах тэжээллэг шимт бодис аль бүтээгдэхүүнд хамгийн их агуулагддаг вэ? Зөв харгалзуулсан хариуг сонгоно уу.

- | | |
|-------------|---|
| 1. Уураг | а. Гурил, гурилан бүтээгдэхүүн, будаа гоймон |
| 2. Нүүрс ус | б. Мал, амьтны өөх, ургамлын болон цөцгийн тос, ерөм |
| 3. Өөх тос | в. Мах, загас, шувуу, өндөг, бяслаг, шош, самар, самрын тос |

- A. 1-а, 3-б, 2-в B. 3-а, 2-б, 1-в C. 2-а, 1-б, 3-в D. 2-а, 1-в, 3-б

24. Аяган бялууг хийх зуурмагийн төрлийг сонгоно уу.

- A. Чанамал зуурмаг
- B. Хөрөнгөтэй зуурмаг
- C. Өндөгтэй зуурмаг
- D. Тослог зуурмаг

25. Цэгийн оронд тохирох хариуг сонгоно уу.

Монгол улсын соёлын биет бус 96 өвийг үндэсний жагсаалтад бүртгэсэн байна.

Үүнд монгол гэрийн уламжлалт урлал, монгол хувцас, мөнгөн аяга, сийлбэр, баримал, шуумал, арьс шир, эсгий хийх зэрэг уламжлалт гар урлалын бүртгэсэн байна.

- | | |
|--------------------------|--------------------------|
| A. 17 соёлын биет бус өв | B. 19 соёлын биет бус өв |
| C. 20 соёлын биет бус өв | D. 23 соёлын биет бус өв |